
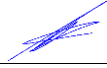



NWESTOR		Generalna Dyrekcja Dróg Krajowych i Autostrad Oddział w Krakowie 31-542 Kraków; ul. Mogilska 25			
JEDNOSTKA PROJEKTOWA LIDER KONSORCJUM		Wrocławskie Biuro Projektów DROSYSTEM Sp. z o. o. 51-127 Wrocław, ul. Milicka 1			
JEDNOSTKA PROJEKTOWA	Piotr Szymański Zakład Projektowo – Budowlany P.S. „PROJEKT” 58-310 Szczawno – Zdrój, ul. Kolejowa 24c				
NAZWA INWESTYCJI	<p style="text-align: center;">Rozbudowa drogi krajowej nr 87 na odcinku Nowy Sącz – Piwniczna Zdrój w km ok. 11+000 ÷ km 13+400 (wraz z budową obejścia m. Barcice) w km ok. 18+300 ÷ km 20+000 i w km ok. 20+848 ÷ km 21+400 w ramach Programu: „Wzmocnienie nośności nawierzchni dróg krajowych do 115 kN/oś”</p>				
STADIUM OPRACOWANIA	KONCEPCJA PROJEKTOWA				
NAZWA OPRACOWANIA	RAPORT Z KONSULTACJI SPOŁECZNYCH CZEŚĆ 1 20.03.2019 r. m. Ryto				
NOMENKLATURA OPRACOWANIA	-	POZYCJA W STRUKTURZE		NR TOMU	NR ZESZYTU
		A	1	1	1

ADRES INWESTYCJI	UMOWA	NR EGZ.
Województwo: małopolskie Powiat: nowosądecki Gmina: Stary Sącz Miejscowość: Barcice, Ryto, Obłazy Ryterskie, Młodów, Piwniczna Zdrój	I/110/ZI/I-1/2018	
	DATA	
	07.2019	1

Zespół projektowy	Imię i Nazwisko	Specjalność nr uprawnień	Podpis	Data
Projektant główny:	mgr inż. Jarosław Białik	konstr. - budowlana 2/02/DUW		07.2019
Projektant:	mgr inż. Maciej Kożuchowski	drogowa 269/DOŚ/10		07.2019
Projektant:	mgr inż. Bartosz Wojcieszak	drogowa DOŚ/0096/PBD/17		07.2019
Sprawdzający:	mgr inż. Mariusz Przewłocki	konstr. - budowlana 51/99/DUW		07.2019
Asystent:	mgr inż. Anna Przywolska	-		07.2019
Asystent:	mgr inż. Weronika Wojcieszak	-		07.2019

SPIS TREŚCI

1. INFORMACJE OGÓLNE -----	4
1.1. OPIS ZADANIA PROJEKTOWEGO-----	4
2. KONSULTACJE SPOŁECZNE -----	5
2.1. INFORMACJA O SPOTKANIU INFORMACYJNYM Z MIESZKAŃCAMI-----	5
3. PRZEBIEG KONSULTACJI SPOŁECZNYCH -----	5
4. ZESTAWIENIE ZGŁOSZONYCH WNIOSKÓW -----	5
4.1. WNIOSKI ZA WARIANTEM A + UWAGI DO PROJEKTU-----	6
4.2. BUDOWA CHODNIKA, PRZEJŚĆ DLA PIESZYCH, OŚWIETLENIA-----	7
4.3. UWAGI DO ZJAZDÓW-----	7
4.4. POZOSTAŁE-----	7
5. STRESZCZENIE ZGŁOSZONYCH WNIOSKÓW -----	7
6. ANALIZA I SPOSÓB UWZGLĘDNIENIA ZGŁOSZONYCH WNIOSKÓW -----	7
7. PODSUMOWANIE -----	8
 ZAŁĄCZNIK 1-----	 10

CZEŚĆ 1

RAPORT Z KONSULTACJI SPOŁECZNYCH

ODCINEK 2

od km ok. 18+300 ÷ km 20+000

20.03.2019 r. m. Rytro

1. INFORMACJE OGÓLNE

1.1. Opis zadania projektowego

Przedmiotem inwestycji jest rozbudowa drogi krajowej nr 87 na odcinku Nowy Sącz – Piwniczna Zdrój w km około 11+000 ÷ km 13+400 (wraz z budową obejścia m. Barcice) w km ok. 18+300 ÷ km 20+000 i w km ok. 20+848 ÷ km 21+400 w ramach Programu: „Wzmocnienie nośności nawierzchni dróg krajowych do 115 kN/oś”.

Zadanie inwestycyjne podzielono na odcinki:

- Km ok. 11+000 ÷ km 13+400 (wraz z budową obejścia m. Barcice) – Gmina Stary Sącz
- **Km ok. 18+300 ÷ km 20+000 – Gmina Rytro/Piwniczna Zdrój**
- Km ok. 20+848 ÷ km 21+400 – Gmina Piwniczna Zdrój

Planowana inwestycja ma na celu poprawę bezpieczeństwa oraz zapewnienie odpowiedniej płynności ruchu dzięki dostosowaniu parametrów technicznych drogi krajowej nr 87 do parametrów typowych dla dróg klasy technicznej „GP”, poprawie stanu technicznego nawierzchni, budowie zatok przystankowych i chodników. W związku z prowadzoną inwestycją zweryfikowano lokalizację istniejących przejść dla pieszych oraz zaprojektowano nowe dostosowane do potrzeb lokalnych.

Jednym z głównych założonych przez inwestora celów do realizacji w ramach przedmiotowej inwestycji jest wzmocnienie nośności konstrukcji jezdni, która będzie pozwalała na dopuszczenie do obciążania jej pojazdami o nacisku na pojedynczą oś wynoszącym do 115 kN.

Zadanie przewiduje sposoby zabezpieczenia skarp w miejscach potencjalnych osuwisk, oraz wzmocnienia skarp z wyniku zmiany geometrii łuków w planie.

W projekcie przewidziano także uporządkowanie odwodnienia drogi poprzez system kanalizacji deszczowej

Projekt przedstawiono w trzech wariantach A, B, C. Poniżej w tabeli przedstawiono różnice pomiędzy poszczególnymi wariantami.

Tabela 1. Różnice pomiędzy rozwiązaniami projektowymi w poszczególnych wariantach

WARIANT A	<ul style="list-style-type: none">• Jezdnia po śladzie istniejącym• Wymiana warstwy ścieralnej na obiekcie mostowym – Rytro• Poszerzenia poboczy• Odtworzenie zatok autobusowych i peronów• Ograniczenie prędkości do 70km/h
WARIANT B	<ul style="list-style-type: none">• Jezdnia przesunięta w kierunku terenu kolejowego• Wymiana warstwy ścieralnej na obiekcie mostowym – Rytro• Poszerzenia poboczy• Odtworzenie zatok autobusowych i peronów• Ograniczenie prędkości do 70km/h
WARIANT C	<ul style="list-style-type: none">• Jezdnia przesunięta w kierunku terenu kolejowego• Poprawę warunków ruchowych na skrzyżowaniu DK87 z drogą gminną Obłazy Ryterskie – za kapliczką• Wymiana warstwy ścieralnej na obiekcie mostowym – Rytro• Poszerzenia poboczy• Odtworzenie zatok autobusowych i peronów• Ograniczenie prędkości do 70km/h

Kontrakt: Rozbudowa drogi krajowej nr 87 na odcinku Nowy Sącz – Piwniczna Zdrój w km 11+000 – 13+400 (wraz z budową obejścia m. Barcice) w km ok. 18+300 – km 20+000 i w km ok. 20+848 – km 21+400
w ramach Programu: „Wzmocnienie nośności nawierzchni dróg krajowych do 115kN/oś”

2. KONSULTACJE SPOŁECZNE

2.1. Informacja o spotkaniu informacyjnym z mieszkańcami

Dnia 08.03.2019 udostępniono do opinii publicznej informację o planowanych dnia **20.03.2019 r.** konsultacjach społecznych w związku z planowaną inwestycją: „Rozbudowa drogi krajowej nr 87 na odcinku Nowy Sącz – Piwniczna Zdrój w km 11+000 – 13+400 (wraz z budową obejścia m. Barcice) w km ok. 18+300 – km 20+000 i w km ok. 20+848 – km 21+400 w ramach Programu: „Wzmocnienie nośności nawierzchni dróg krajowych do 115kN/oś”.

Informacje zamieszono na stronie internetowej gminy Rytro. Ukazały się także ogłoszenia w lokalnej prasie (Kronika Małopolska, Gazeta Krakowska, starosadeckie.info, naszymiasto.pl, sądeczanin.info), plakaty informacyjne rozwieszono w Urzędzie Gminy, na tablicach informacyjnych, oraz na wiatach przystankowych.

W Urzędzie Gminy udostępniono do wglądu projekt w trzech wariantach A, B, C wraz z formularzami zgłaszania uwag. Poproszono mieszkańców o przedstawienie spostrzeżeń i/lub informację zwrotną o wyborze preferowanego wariantu przebudowy drogi krajowej. Formularze z uwagami kierowano drogą elektroniczną na adres podany na plakatach informacyjnych (dk87_konsultacje@drosystem.pl), bądź pozostawiano w miejscach gdzie udostępniono do wglądu dokumentację, lub wysyłano pocztą tradycyjną na adres Inwestora.

Zgłaszanie uwag mieszkańców przewidziano do 31.03.2019 r.

Kopie ogłoszeń i fotografie plakatów informacyjnych w **ZAŁĄCZNIKU 1**.

3. PRZEBIEG KONSULTACJI SPOŁECZNYCH

W konsultacjach społecznych, które odbyły się **20.03.2019 r. o godzinie 16:00 w Gimnazjum w Rytrze** uczestniczyli przedstawiciele:

- Inwestora tj. Generalnej Dyrekcji Dróg Krajowych i Autostrad oddział w Krakowie oraz przedstawiciel Rejonu Nowy Sącz,
- Jednostki Projektowej tj. Wrocławskiego Biura Projektów „Drosystem”,
- Gminy Rytro,
- PKP PLK Rejon Nowy Sącz
- mieszkańców oraz innych zainteresowanych ww inwestycją.
(*lista obecności w ZAŁĄCZNIKU 3*)

Na początku spotkania przedstawiono etapy prac projektowych i harmonogramy przedmiotowej Inwestycji jakie zakłada Inwestor. Następnie przedstawiono konkretne rozwiązania projektowe dla każdego wariantu oraz konsekwencje jakie za sobą owe warianty niosą. Po prezentacji odbyła się ogólna dyskusja, po zakończeniu której umożliwiono indywidualne konsultowanie wniosków mieszkańców z Projektantami.

Końcowa część projektu odcinka II znajduje się w granicach ewidencyjnych gminy Piwniczna Zdrój. Na spotkaniu informacyjnym dnia 19.03.2019 r., które odbyło się w OSP w Głębokim, zostały udzielone informacje także o tej części opracowania.

Dokumentację fotograficzną ze spotkania informacyjnego przedstawiono w **ZAŁĄCZNIKU 2**

Dokumentację video zamieszczono na płycie CD dołączonej do raportu..

4. ZESTAWIENIE ZGŁOSZONYCH WNIOSKÓW

W związku z przeprowadzonymi spotkaniami informacyjnymi wpłynęło 296 wniosków.

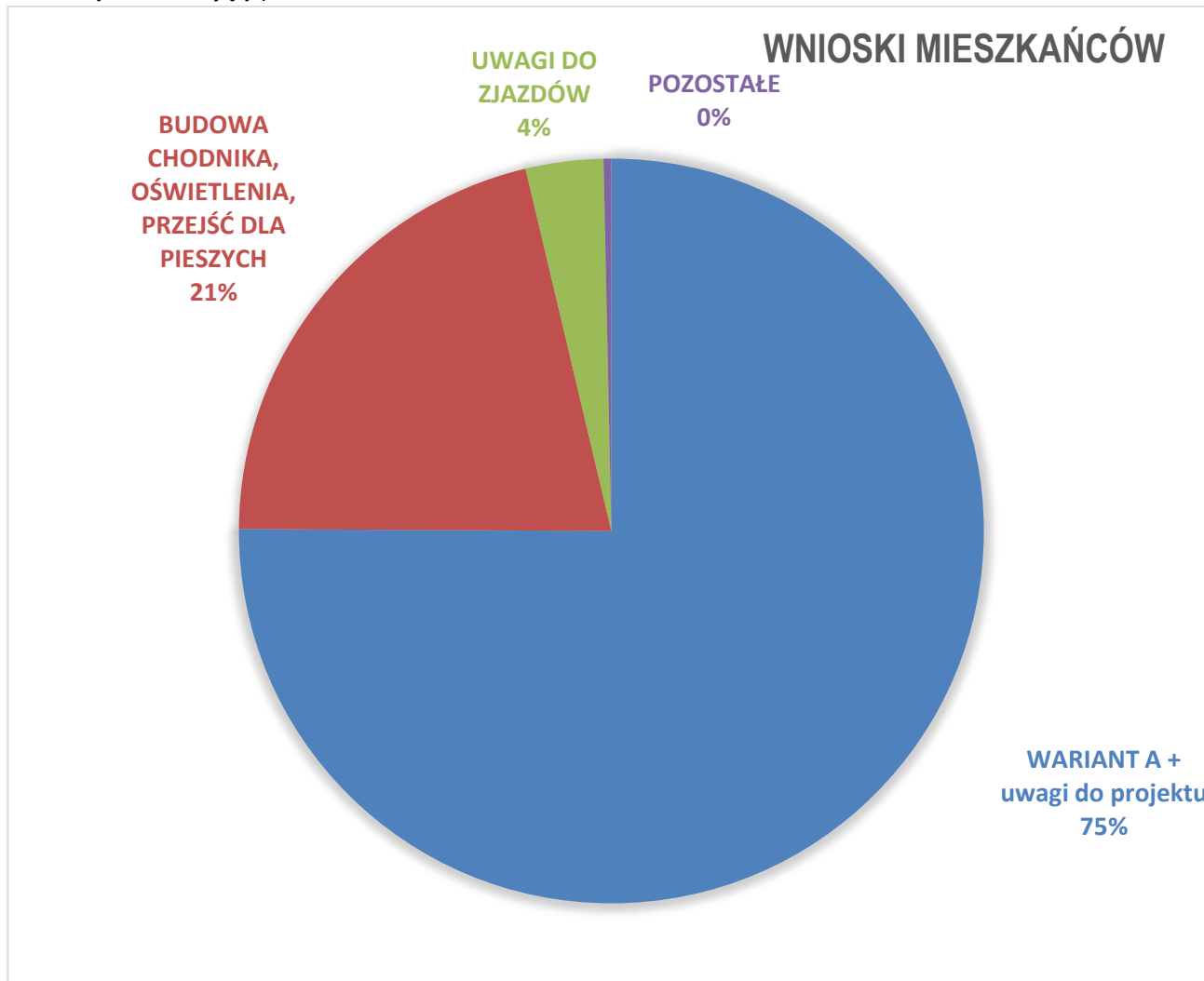
- Za wariantem A – 223 zgłoszeń mieszkańców
- Za wariantem B – 0 zgłoszeń mieszkańców
- Za wariantem C – 0 wniosków mieszkańców

Kontrakt: Rozbudowa drogi krajowej nr 87 na odcinku Nowy Sącz – Piwniczna Zdrój w km 11+000 – 13+400 (wraz z budową obejścia m. Barcice) w km ok. 18+300 – km 20+000 i w km ok. 20+848 – km 21+400
w ramach Programu: „Wzmocnienie nośności nawierzchni dróg krajowych do 115kN/oś”

Pozostałe 73 były uwagami / propozycjami do dokumentacji projektowej.

223 wnioski za wariantem A wpłynęły od mieszkańców gminy Piwniczna Zdrój, którzy wnioskowali o zmianę parametrów skrzyżowania z drogą gminną K 293597 Piwniczna – Młodów I, oraz o budowę chodnika do zatoki przystankowej i przejścia dla pieszych.

Wykres 1. Wykres ukazujący podział wniosków mieszkańców



4.1. Wnioski za wariantem A + uwagi do projektu

Największa grupa mieszkańców, gminy Piwniczna Zdrój opowiedziała się za wariantem A. Przedstawiono także propozycję modyfikacji wariantu. Poniżej przedstawiono treść wniosku, który podpisało 223 mieszkańców

- „Po analizie przedstawionych rozwiązań jestem za wprowadzeniem wariantu A, jednakże przedmiotowy wariant należy zmodyfikować poprzez wprowadzenie promienia na skrzyżowaniu do wsi Młodów (na 19 km), budowę przejścia dla pieszych w obrębie przedmiotowego skrzyżowania wraz z chodnikiem od przejścia do zjazdu, chodnika od przejścia do zatoki przystankowej oraz poszerzenia zjazdu ze skrzyżowania (na 19+945) z drogą gminną”

Zwiększenie promienia na skrzyżowaniu do wsi Młodów (od strony Rytra) jest konieczne z powodu częstego użytkowania przedmiotowego skrzyżowania przez samochody ciężarowe zmierzające na pobliski parking (stanowiący bazę dla kilkudziesięciu tirów) a ciasne skrzyżowanie uniemożliwia ciężarówkom wyjazd i zjazd od strony Piwnicznej. Kolejną ważną kwestią jest budowa przejścia dla pieszych wraz z chodnikiem od zjazdu do przejścia oraz przedłużenie chodnika od przejścia do zatoki przystankowej z uwagi na ruch pieszych w tym rejonie. Należy także poszerzyć zjazd ze skrzyżowania

(na 19+945), ponieważ jest to skrzyżowanie z drogą gminną (a nie zjazd indywidualny jak zaznaczono w legendzie) a Urząd Miasta i Gminy Piwniczna Zdrój planuje w przyszłości modernizację i poszerzenie przedmiotowej drogi”.

4.2. Budowa chodnika, przejść dla pieszych, oświetlenia

W projekcie nie ujęto chodnika prowadzącego w kierunku Rytra oraz do przystanków autobusowych. W projekcie nie ujęto przejścia dla pieszych w okolicy przystanków autobusowych. W projekcie nie ujęto oświetlenia na przystankach autobusowych. Prośba o zamontowanie luster drogowego (wyjazd z drogi gminnej K 294135 Oblazy Ryterskie - za kapliczk i na wyjazdach z posesji). Odpowiednie oznakowanie przejść dla pieszych i ustawienie koszy na śmieci oraz wiat przystankowych.

4.3. Uwagi do zjazdów

- Wniosek o budowę zjazdu na działkę nr 170
- 18+800 brak wjazdu na działkę 1041 oraz 90/5
- 19+060 zbyt wąski zjazd na drogę gminną
- 19+360 zjazd prywatny, brak lustra
- Uwzględnienie wjazdu na działkę pomiędzy 19+100 – 19+120
- Pozostawianie istniejącego zjazdu (droga polna) na działkę 18+770 – 18+790
- Uwzględnienie wjazdu na działkę pomiędzy 19+630 – 19+640

4.4. Pozostałe

- Nie jest potrzebne „wzmocnienie nośności nawierzchni we wszystkich wariantach”. Wzmocnienie nośności nawierzchni w prezentowanych wariantach wpłynie bardzo niekorzystnie na warunki życia i bezpieczeństwo mieszkańców miejscowości Rytro jak i sąsiednich miejscowości znajdujących się w przebiegu DK 87 na odcinku Nowy Sącz- Piwniczna Zdrój. Umożliwienie ruchu tranzytowego w danym obszarze znacząco niekorzystnie wpłynie na obszary chronione Natura 2000 Ostoja Popradzka PLH120019 oraz Popradzki Park Krajobrazowy.

5. STRESZCZENIE ZGŁOSZONYCH WNIOSKÓW

Mieszkańcy i władze gminy Piwniczna Zdrój postulują o wybór wariantu A wraz z modyfikacjami w obrębie skrzyżowania z drogą gminną K 293597 Piwniczna – Młodów I.

Mieszkańcy Gminy Rytro wnoszą o budowę chodnika na całej długości przebudowanego odcinka, tj od Rytra do miejscowości Młodów. Wnoszą także o budowę oświetlenia wzdłuż drogi i oświetlenia przystanków autobusowych. Liczne wnioski dotyczyły także ustawienia luster drogowych ułatwiających bezpieczne włączenie się do ruchu na drodze krajowej oraz budowę dodatkowych przejść dla pieszych w okolicach zatok przystankowych. Sporo wniosków dotyczyło budowy/przebudowy zjazdów do działek prywatnych, sąsiadujących z pasem drogowym.

Formularze zawierały także prośbę o utworzenie przystanku dla wysiadających przy skrzyżowaniu z drogą K 294133 Oblazy – Kotarbówka.

Część wniosków dotyczyła także uporządkowania spraw z kanalizacją deszczową (prośby o odprowadzenie wody ze studni w km 1+030 na drugą stronę drogi).

6. ANALIZA I SPOSÓB UWZGLĘDNIENIA ZGŁOSZONYCH WNIOSKÓW

Wszystkie wnioski zostały zarejestrowane i spisane. Na spotkaniu Inwestora z Jednostką Projektową zostaną poddane analizie i poddane dyskusji. W części II raportu zostaną przedstawione opracowania zgłoszonych wniosków.

Kontrakt: Rozbudowa drogi krajowej nr 87 na odcinku Nowy Sącz – Piwniczna Zdrój w km 11+000 – 13+400 (wraz z budową obejścia m. Barcice) w km ok. 18+300 – km 20+000 i w km ok. 20+848 – km 21+400
w ramach Programu: „Wzmocnienie nośności nawierzchni dróg krajowych do 115kN/oś”

7. PODSUMOWANIE

Konsultacje społeczne zostały przeprowadzone zgodnie z oczekiwaniami. Spotkanie odbyło się w spokojnej atmosferze, bez protestów. Prelegenci dołożyli starań, aby treści były przedstawione językiem nietechnicznym. Na uwagę zasługuje fakt iż mieszkańcy wykazali zainteresowanie samym spotkaniem, ilość przekazanych formularzy ukazuje potrzebę uczestniczenia lokalnej społeczności w procesach inwestycyjnych.

ZAŁĄCZNIK 1

- 1. PLAKAT INFORMACYJNY**
- 2. OGŁOSZENIA W PRASIE LOKALNEJ**
- 3. OGŁOSZENIA NA STRONACH INTERNETOWYCH**
- 4. DOKUMENTACJA FOTOGRAFICZNA**

1. PLAKAT INFORMACYJNY

GDDKiA o. Kraków i Wójt Gminy Rytró zapraszają na:

KONSULTACJE SPOŁECZNE

**WS. PROJEKTU ROZBUDOWY DROGI KRAJOWEJ NR 87
NOWY SĄCZ – PIWNICZNA ZDRÓJ
w km około 18+300 ÷ km 20+000
miejscowość Rytró, Obłazy Ryterskie**

TERMIN KONSULTACJI:

20.03.2019 godz. 16:00

Gimnazjum w Rytrze

Warianty projektu zostały zamieszczone na stronie internetowej:

www.rytro.pl/konsultacje-spoleczne

oraz udostępniony do wglądu w Urzędzie Gminy Rytró

Zapraszamy mieszkańców gminy do zapoznania się z dokumentami
i zgłaszania ewentualnych uwag.

Uwagi można zgłaszać podczas konsultacji, bądź kierować drogą
mailową na adres:

dk87_konsultacje@drosystem.pl

INWESTOR



GDDKiA oddział w Krakowie
ul. Mogilska 25
31-542 Kraków

JEDNOSTKA PROJEKTOWA



Wrocławskie Biuro Projektów „Drosystem” sp. z o.o.
ul. Milicka 1
51-127 Wrocław

2. OGŁOSZENIA W PRASIE LOKALNEJ

LUB NAS NA FACEBOOKU
PW.FACEBOOK.COM/DZIENNIKPOLSKI

DZIENNIKPOLSKA.PL
CZWARTEK, 14 MARCA 2019
DZIENNIK POLSKI

| B7
124

KRONIKA MAŁOPOLSKA

Trzeba załatać dziurę w miejskim budżecie

Tarnów. Prezydent Roman Ciepela proponuje cięcia w bieżących wydatkach, żeby pokryć rosnące wydatki na utrzymanie miasta, a chodzi o kwotę pół miliona złotych - podkreśla Piotr Górnikiewicz (NMT). ©

Prezydent Roman Ciepela mówi jasno, że gmina nie może dopłacać do gospodarki odpadami, a ceny jej prowadzenia

wzrostają. Wskazuje na to wanie konfliktów - uważa Piotr Sak. Romana Ciepela próbuje bronić Zbigniew Kajpus.

Wskazuje na to, że przy oszczędności 3,95 mln zł ma przynieść zmniejszenie wydatków na drogi. Przykłady? Re-

dukcja, przy skrzyżowaniu z drogą powiatową w kierunku Przysietnicy - wyjaśnia Jacek Lelek, burmistrz Starego Sącza. GDDKiA przygotowała jednak trzy warianty. Jeden zakłada, że droga będzie z tradycyjnymi skrzyżowaniami, drugi, że wybudowane na niej zostaną dwa ronda (w okolicach kościoła oraz przy zjeździe na stary szlak DK 87) trzeci - że rondo będzie jedno.

Nie zakopujemy ratusza ani historii Bochni

Akcja
„Nie zakopujemy Ratusza i historii Bochni!” - apelują miłośnicy dawnych dzieł miasta. Liczą, że uda im się przekonać władze miasta, by znaleziska dokonane

burmistrz Stefan Kolawiński. W mieście zawiązała się inicjatywa „Nie zakopujemy Ratu-

sza i historii Bochni!” Jej inicjatorzy lobbują za takim przeprowadzeniem prac archeologicznych, by możliwe było pełne zbadanie pozostałości po ratuszu i wieży ratuszowej. Domagają się przesłonej ekspozycji i podświetlenia pozostałości, po których mają jeździć auta. ©

Paweł Michałczyk

Droga krajowa 87 w Barcicach i Młodowie ma być przebudowana

Transport

Generalna Dyrekcja Dróg Krajowych i Autostrad chce poprawić bezpieczeństwo na DK 87, która prowadzi od Nowego Sącza do granicy słowackiej. Przygotowano warianty przebiegu trasy, a mieszkańcy mogą zgłaszać swoje uwagi.

Droga krajowa 87 prowadzi z Nowego Sącza do przejścia granicznego ze Słowacją w Piwnicznej-Zdroju. Generalna Dyrekcja Dróg Krajowych i Autostrad w Krakowie od kil-

ku lat inwestuje w jej modernizację i poprawę bezpieczeństwa. Teraz chce przebudować jej fragmenty w Barcicach i Młodowie.

Według planu nowy przebieg DK 87 ma ominąć problematyczne zakręty w Barcicach, gdzie mimo iż wprowadzono ograniczenie prędkości do 40 kilometrów na godzinę bardzo często dochodzi do wypadków.

Jezdnia jest tam bardzo wąska, a dwa tiry jadące z naprzeciwka mają problemy, żeby się minąć.

Nowy przebieg DK 87 ma ominąć niebezpieczne zakręty w Barcicach, gdzie często dochodzi do wypadków

- Droga ma biec praktycznie tym samym śladem, natomiast przed tymi fatalnymi zakrętami będzie odbijać w lewo i wzdłuż Popradu będzie omijać kilka domów, by za nimi wrócić na sta-

ry ślad, przy skrzyżowaniu z drogą powiatową w kierunku Przysietnicy - wyjaśnia Jacek Lelek, burmistrz Starego Sącza.

GDDKiA przygotowała jednak trzy warianty. Jeden zakłada, że droga będzie z tradycyjnymi skrzyżowaniami, drugi, że wybudowane na niej zostaną dwa ronda (w okolicach kościoła oraz przy zjeździe na stary szlak DK 87) trzeci - że rondo będzie jedno.

W Młodowie natomiast każdy z trzech wariantów zakłada, że droga będzie przebiegać po starym śladzie, ale zоста-

nie znacznie poszerzona - zaznacza Dariusz Chorzączyk, burmistrz Piwnicznej-Zdroju. - Nam zależy przede wszystkim na poprawie bezpieczeństwa, dlatego będziemy popierać opcję oferującą jak najwięcej rozwiązań i gwarantujących. Chodzi o oznakowane przejścia dla pieszych i wysepki na środku drogi - zapewnia burmistrz.

Wszystkie warianty zostaną zaprezentowane podczas konsultacji społecznych, które organizuje krakowski oddział GDDKiA. Udział mogą w nich wziąć mieszkańcy gmin, orga-

nizacje pozarządowe oraz inne osoby i podmioty zainteresowane tematem.

Pierwsza z nich odbędzie się 19 marca o godzinie 17 w remizie OSP w miejscowości Głębokie. Drugie spotkanie zaplanowano na 21 marca na godzinę 16 w budynku biblioteki w Barcicach.

Przebudowa DK 87 może ruszyć w 2021 roku. Jest to jednak uzależnione od tego, czy GDDKiA pozyska wszystkie niezbędne pozwolenia na budowę do połowy 2020 r. ©

Allicja Fetek

Kontrakt: Rozbudowa drogi krajowej nr 87 na odcinku Nowy Sącz – Piwniczna Zdrój w km 11+000 – 13+400 (wraz z budową obejścia m. Barcice) w km ok. 18+300 – km 20+000 i w km ok. 20+848 – km 21+400
w ramach Programu: „Wzmocnienie nośności nawierzchni dróg krajowych do 115kN/oś”

3. OGŁOSZENIA NA STRONACH INTERNETOWYCH

The screenshot shows the website of Gmina Rytyro. The main content is a notice titled "KONSULTACJE SPOŁECZNE" (Public Consultations) for the project "WS. PROJEKTU ROZBUDOWY DROGI KRAJOWEJ NR 87". The notice is dated Friday, 8 March 2019. It invites residents and interested parties to a public consultation on the reconstruction of road DK87 between km 18+300 and km 20+000. The consultation is scheduled for 20.03.2019 at 16:00 at the gymnasium in Młodów. The notice also mentions that project variants are available for viewing at the Gmina Rytyro office.

Zaproszenie na konsultacje społeczne

ZAPROSZENIE NA KONSULTACJE SPOŁECZNE ws. Projektu:
„Rozbudowy drogi krajowej nr 87 Nowy Sącz – Piwniczna Zdrój w km około 18+300 + km 20+000”

Miejscowość: Rytyro, od wiaduktu kolejowego w stronę Oblazyów Ryterskich do miejscowości Młodów.

Termin konsultacji: 20.03.2019 r. godzina 16:00

Miejsce konsultacji: Gimnazjum w miejscowości Rytyro

Generalna Dyrekcja Dróg Krajowych i Autostrad w Krakowie i Wójt Gminy Rytyro zapraszają mieszkańców gminy, organizacje pozarządowe oraz inne zainteresowane osoby i podmioty do udziału w konsultacjach społecznych.

Warianty projektu dostępne do wglądu w Urzędzie Gminy Rytyro - pokój nr 8.

Poniżej wersja pdf dostępna do pobrania

Wariant A

- [1.2.2.1A DK87 PS](#)
- [2.2.2.2A DK87 PS](#)
- [3.2.2.3A DK87 PS](#)
- [4.2.2.4A DK87 PS](#)

Wariant B

- [1.2.2.1B DK87 PS](#)
- [2.2.2.2B DK87 PS](#)

Przebudowa DK 87. Sprawdź warianty i przyjdź na konsultacje w Młodowie i Barcicach

13.03.2019 15:00 • AKTUALIZACJA: 13.03.2019 15:54 • GAZETA KRAKOWSKA

GDDKiA w Krakowie chce poprawić bezpieczeństwo na DK 87, która prowadzi od Nowego Sącza do granicy słowackiej w Mniszku nad Popradem. Przygotowano warianty przebiegu trasy, a mieszkańcy mogą zgłaszać swoje uwagi.



Google Maps



Alicja Falek



Droga krajowa 87 prowadzi z Nowego Sącza do przejścia granicznego ze Słowacją w Piwnicznej-Zdroju. Generalna Dyrekcja Dróg Krajowych i Autostrad w Krakowie od kilku lat inwestuje w jej modernizację i poprawę bezpieczeństwa. Teraz chce przebudować jej fragmenty w Barcicach i Młodowie.

Według planu nowy przebieg DK 87 ma ominąć problematyczne zakręty w Barcicach, gdzie mimo ograniczenia prędkości do 40 km na godz. bardzo często dochodzi do wypadków. Droga jest tam bardzo wąska, a dwa tiry jadące znad przeciwnika mają problemy, żeby się minąć.

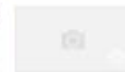
– Droga ma bieć praktycznie tym samym śladem, natomiast przed tymi zakrętami odbijać w lewo i wzdłuż Popradu ominąć kilka domów, by za nimi wrócić do starego śladu, przy skrzyżowaniu z drogą powiatową w kierunku Przysietnicy – wyjaśnia Jacek Lelek, burmistrz Starego Sącza.

GDDKiA przygotowała jednak trzy warianty. Jeden zakłada drogę z tradycyjnymi skrzyżowaniami, drugi z dwoma rondami (w okolicach

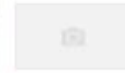
Najnowsze



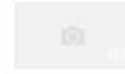
Powiat proszowicki. Chodników raczej szybko nie zbudują



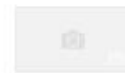
Prawo jazdy ma nowy wzór. Obowiązkowy koszt wymiany to 100,50 zł. Nowe prawo jazdy ważne przez 15 lat [13. 3. 2019 r.]



DK 28. Zderzenie auta dostawczego z osobowym zablokowało krajówkę w Kasinie Wielkiej



Pijana pani sędzia miała stłuczkę ale odjechała. Miała 4 prom. alkoholu. Sledztwo wszczęła prokuratura



Jedziesz na Podhale? Sprawdź, gdzie możesz spotkać drogówkę [LISTA MIEJSC]



CENY PRZEJAZDU AUTOSTRADAMI W EUROPIE. Zobacz, ile zapłacisz za autostrady w Europie. Na urlop własnym samochodem?



Zamkną drogę krajową na Juście, by dokończyć stabilizację osuwiska

OGLOSZENIA

Lokalne oferty



Urządź dom w swoim stylu

WIĘCEJ

Ryto: gdzie ma biec krajówka DK87? Są warianty, będą konsultacje społeczne

Ryto to kolejna gmina przez którą przebiega DK87, czyli transgraniczna krajówka prowadząca na Słowację. Generalna Dyrekcja Dróg Krajowych i Autostrad zaprasza na konsultacje społeczne, na podstawie których wybrany zostanie wariant przebiegu tej trasy po przebudowie.



Ryto: gdzie ma biec krajówka DK87? Są warianty, będą konsultacje społeczne

Zobacz też: **Ryto: to horror a nie plac budowy! Co się dzieje na krajówce?**

Po unieważnieniu przetargu na wykonanie minimum trzech wariantów przebiegu obwodnicy w Piwnicznej-Zdroju na skutek komplikacji z terminowym owarciem dostarczonych w formie elektronicznej ofert GDDKIA ogłosiła postępowanie ponownie. Zwycięzca znów miał na sporządzenie dokumentacji - w tym tej zakładającej budowę tunelu w górze Kiczar - miał mieć miesiąc, ale okazało się, że najtańsza oferta - a było ich w sumie cztery - opiewa na kwotę wyższą od zakładanej przez Inwestora o ponad 700 tysięcy. Dyrekcja chce na ten cel przeznaczyć niespełna niecałe 2 miliony złotych. Przetarg unieważniono.

Zobacz też: **Burmistrz Piwnicznej-Zdroju stwierdził nadzieję na tunel w górze Kiczar**

Co dalej? Do tematu wrócimy. Na szczęście informacje dla mieszkańców innych gmin przez które przebiega DK87 są o wiele optymistyczniejsze. Wczoraj pisaliśmy w artykule **Przebudowa DK 87 w Barciach. Zobacz warianty nowego przebiegu!** o konsultacjach co do wariantów zaproponowanych w Starym Sączu na wysokości Barcic. Dziś możemy z kolei poinformować mieszkańców gminy Ryto, że w tej gminie podobne konsultacje zarządzone zostały - przy udziale GDDKIA oraz władz gminy - na 20 marca na godzinę 16. Spotkanie odbędzie się w Gimnazjum w Ryrze a przedmiotem dyskusji będzie przebieg drogi na odcinku Ryto, od wiaduktu kolejowego w stronę Obłazów Ryterskich do miejscowości Młódów. Kilka miesięcy temu zakończono już bowiem przebudowę drogi bezpośrednio w Ryrze.

Już dziś z wszystkimi propozycjami można się zapoznać pod adresem <http://www.ryto.pl/pl/210/1063/zaproszenie-na-konsultacje-spoeczne.html> albo w siedzibie UG w Ryrze w pokoju nr 8.

Kontrakt: Rozbudowa drogi krajowej nr 87 na odcinku Nowy Sącz – Piwniczna Zdrój w km 11+000 – 13+400 (wraz z budową obejścia m. Barcice) w km ok. 18+300 – km 20+000 i w km ok. 20+848 – km 21+400
w ramach Programu: „Wzmocnienie nośności nawierzchni dróg krajowych do 115kN/osi”

Nowy Sącz · Wydarzenia

Przebudowa DK 87. Sprawdź warianty i przyjdź na konsultacje w Młodowie i Barcicach

13.03.2019 15:00 · AKTUALIZACJA: 13.03.2019 15:54 · GAZETA KRAKOWSKA

GDDKiA w Krakowie chce poprawić bezpieczeństwo na DK 87, która prowadzi od Nowego Sącza do granicy słowackiej w Mniszku nad Popradem. Przygotowano warianty przebiegu trasy, a mieszkańcy mogą zgłaszać swoje uwagi.



Trzy warianty przebudowy trasy do Piwnicznej

2019-03-23

UDOSTĘPNIJ:   



Trzy warianty przebudowy trasy do Piwnicznej

Zakończyły się konsultacje społeczne dotyczące przebudowy, bardzo ważnej dla ruchu w całej Małopolsce - południowej trasy z Nowego Sącza do Piwnicznej Zdroju. Generalna Dyrekcja Dróg Krajowych i Autostrad przygotowała 3 warianty jej przebiegu - wszystkie skupiają się na tym, by ominąć niebezpieczne zakręty, na których wciąż dochodzi do wypadków.

Źródło: Kronika

AKTUALNOŚCI



CIEKAWE
Dołącz do zespołu Kroniki TVP3 Kraków



NA SYGNALE
W drodze do pracy zatrzymał poszukiwanego złodzieja



CIEKAWE
W Krakowie odbędą się największe targi wegańskie



NA SYGNALE
Myślenicka policja poszukuje sprawcy kradzieży



SPORT
Ekstraliga hokejowa - GKS Tychy - Cracovia 4:2



ZDROWIE
Nowy sprzęt dla okulistyki w Szpitalu im. Stefana Żeromskiego



CIEKAWE
"Wędrówki z dinozaurami" w Krakowie



CIEKAWE

Kontrakt: Rozbudowa drogi krajowej nr 87 na odcinku Nowy Sącz – Piwniczna Zdrój w km 11+000 – 13+400 (wraz z budową obejścia m. Barcice) w km ok. 18+300 – km 20+000 i w km ok. 20+848 – km 21+400
w ramach Programu: „Wzmocnienie nośności nawierzchni dróg krajowych do 115kN/oś”

4. DOKUMENTACJA FOTOGRAFICZNA

Zdjęcie 1. Plakat informacyjny na drzwiach Urzędu Gminy w Ryttrze (źródło: materiały własne)



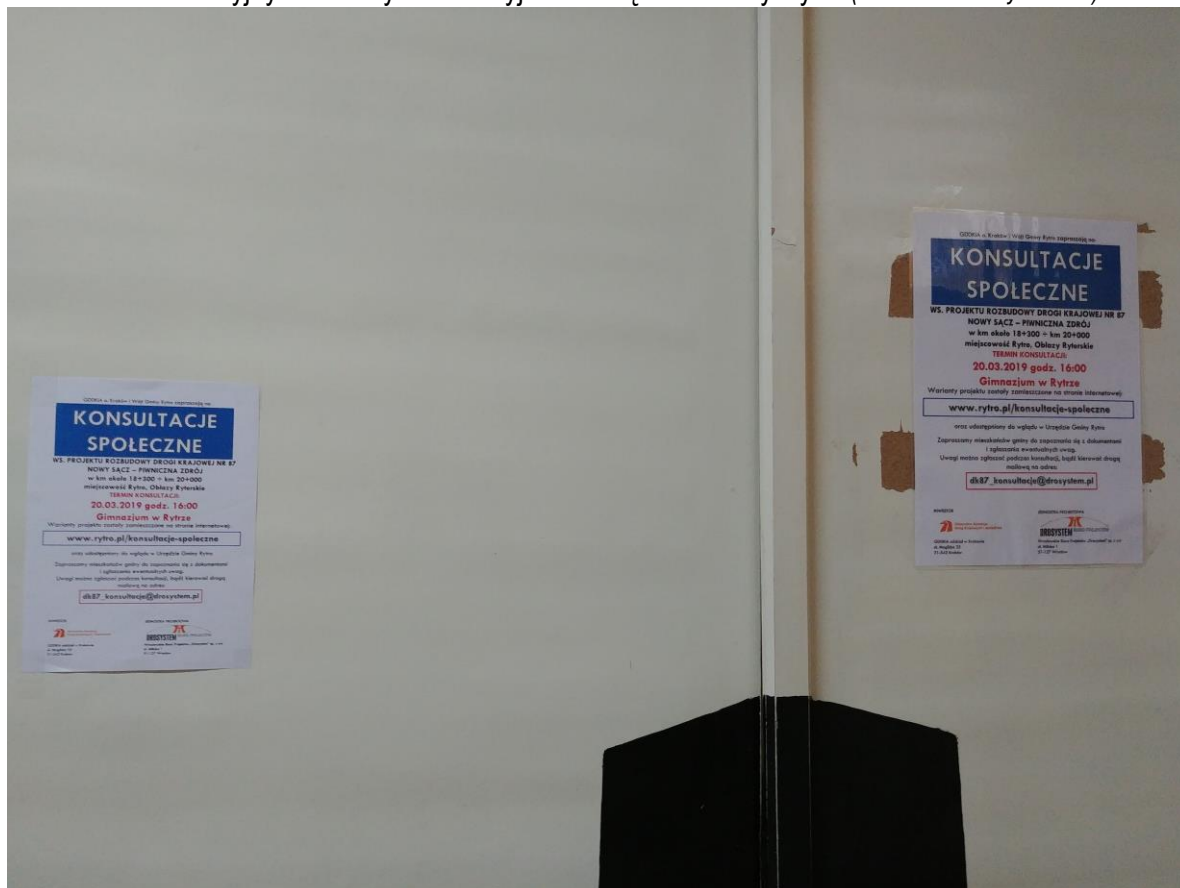
Zdjęcie 2. Plakat informacyjny w gablocie informacyjnych w Urzędzie Gminy Rytro (źródło: materiały własne)



Investor: **Generalna Dyrekcja Dróg Krajowych i Autostrad – Oddział w Krakowie**; ul. Mogiła 25, 31-542 Kraków
Jednostka projektowa – Lider konsorcjum: **Wrocławskie Biuro Projektów DROSYSTEM Sp. z o.o.**; ul. Miłicka 1, 51-127 Wrocław
Konsorcjant: **Piotr Szymański Zakład Projektowo – Budowlany P.S. „PROJEKT”** ul. Kolejowa 24c, 58-310 Szczawno – Zdrój

Kontrakt: Rozbudowa drogi krajowej nr 87 na odcinku Nowy Sącz – Piwniczna Zdrój w km 11+000 – 13+400 (wraz z budową obejścia m. Barcice) w km ok. 18+300 – km 20+000 i w km ok. 20+848 – km 21+400
w ramach Programu: „Wzmocnienie nośności nawierzchni dróg krajowych do 115kN/oś”

Zdjęcie 3. Plakat informacyjny na tablicy informacyjne w Urzędzie Gminy Rytyro (źródło: materiały własne)



Zdjęcie 4. Plakat informacyjny na wiacie przystankowej – Obłazy Ryterskie (źródło: materiały własne)



Investor: **Generalna Dyrekcja Dróg Krajowych i Autostrad – Oddział w Krakowie**; ul. Mogińska 25, 31-542 Kraków
Jednostka projektowa – Lider konsorcjum: **Wrocławskie Biuro Projektów DROSYSTEM Sp. z o.o.**; ul. Miłicka 1, 51-127 Wrocław
Konsorcjant: **Piotr Szymański Zakład Projektowo – Budowlany P.S. „PROJEKT”** ul. Kolejowa 24c, 58-310 Szczawno – Zdrój

Kontrakt: Rozbudowa drogi krajowej nr 87 na odcinku Nowy Sącz – Piwniczna Zdrój w km 11+000 – 13+400 (wraz z budową obejścia m. Barcice) w km ok. 18+300 – km 20+000 i w km ok. 20+848 – km 21+400
w ramach Programu: „Wzmocnienie nośności nawierzchni dróg krajowych do 115kN/oś”

Zdjęcie 5. Plakat informacyjny na tablicy informacyjnej przy wiacie przystankowej – Obłazy Ryterskie (źródło: materiały własne)



Kontrakt: Rozbudowa drogi krajowej nr 87 na odcinku Nowy Sącz – Piwniczna Zdrój w km 11+000 – 13+400 (wraz z budową obejścia m. Barcice) w km ok. 18+300 – km 20+000 i w km ok. 20+848 – km 21+400
w ramach Programu: „Wzmocnienie nośności nawierzchni dróg krajowych do 115kN/oś”
