

NWESTOR		Generalna Dyrekcja Dróg Krajowych i Autostrad Oddział w Krakowie 31-542 Kraków; ul. Mogilska 25			
JEDNOSTKA PROJEKTOWA LIDER KONSORCJUM		Wrocławskie Biuro Projektów DROSYSTEM Sp. z o. o. 51-127 Wrocław, ul. Milicka 1			
JEDNOSTKA PROJEKTOWA		Piotr Szymański Zakład Projektowo – Budowlany P.S. „PROJEKT” 58-310 Szczawno – Zdrój, ul. Kolejowa 24c			
NAZWA INWESTYCJI	<b>Rozbudowa drogi krajowej nr 87 na odcinku Nowy Sącz – Piwniczna Zdrój w km ok. 11+000 ÷ km 13+400 (wraz z budową obejścia m. Barcice) w km ok. 18+300 ÷ km 20+000 i w km ok. 20+848 ÷ km 21+400 w ramach Programu: „Wzmocnienie nośności nawierzchni dróg krajowych do 115 kN/oś”</b>				
STADIUM OPRACOWANIA	<b>KONCEPCJA PROJEKTOWA</b>				
NAZWA OPRACOWANIA	<b>RAPORT Z KONSULTACJI SPOŁECZNYCH CZEŚĆ 1 19.03.2019 r. m. Głębokie</b>				
NOMENKLATURA OPRACOWANIA	-	POZYCJA W STRUKTURZE		NR TOMU	NR ZESZYTU
		<b>A</b>	<b>1</b>	<b>1</b>	<b>1</b>

<b>ADRES INWESTYCJI</b>	<b>UMOWA</b>	<b>NR EGZ.</b>
Województwo: małopolskie Powiat: nowosądecki Gmina: Stary Sącz Miejscowość: Barcice, Rytro, Obłazy Ryterskie, Młodów, Piwniczna Zdrój	I/110/ZI/I-1/2018	
	DATA	
	07.2019	<b>1</b>

Zespół projektowy	Imię i Nazwisko	Specjalność nr uprawnień	Podpis	Data
Projektant główny:	mgr inż. Jarosław Bialik	konstr. - budowlana 2/02/DUW		07.2019
Projektant:	mgr inż. Maciej Kożuchowski	drogowa 269/DOŚ/10		07.2019
Projektant:	mgr inż. Bartosz Wojcieszak	drogowa DOŚ/0096/PBD/17		07.2019
Sprawdzający:	mgr inż. Mariusz Przewłocki	konstr. - budowlana 51/99/DUW		07.2019
Asystent:	mgr inż. Anna Przywolska	-		07.2019
Asystent:	mgr inż. Weronika Wojcieszak	-		07.2019

## SPIS TREŚCI

<b>1. INFORMACJE OGÓLNE</b> -----	<b>4</b>
1.1. OPIS ZADANIA PROJEKTOWEGO -----	4
<b>2. KONSULTACJE SPOŁECZNE</b> -----	<b>5</b>
2.1. INFORMACJA O SPOTKANIU INFORMACYJNYM Z MIESZKAŃCAMI -----	5
<b>3. PRZEBIEG KONSULTACJI SPOŁECZNYCH</b> -----	<b>5</b>
<b>4. ZESTAWIENIE ZGŁOSZONYCH WNIOSKÓW</b> -----	<b>5</b>
<b>5. STRESZCZENIE ZGŁOSZONYCH WNIOSKÓW</b> -----	<b>6</b>
<b>6. ANALIZA I SPOSÓB UZWGLĘDNIENIA ZGŁOSZONYCH WNIOSKÓW</b> -----	<b>6</b>
<b>7. PODSUMOWANIE</b> -----	<b>6</b>
 ZAŁĄCZNIK 1 -----	 9

**CZEŚĆ 1**

**RAPORT Z KONSULACJI SPOŁECZNYCH**

**ODCINEK 3**

**od km ok. 20+848 ÷ km 21+400**

**19.03.2019 r. m. Głębokie**

## 1. INFORMACJE OGÓLNE

### 1.1. Opis zadania projektowego

Przedmiotem inwestycji jest rozbudowa drogi krajowej nr 87 na odcinku Nowy Sącz – Piwniczna Zdrój w km około 11+000 ÷ km 13+400 (wraz z budową obejścia m. Barcice) w km ok. 18+300 ÷ km 20+000 i w km ok. 20+848 ÷ km 21+400 w ramach Programu: „Wzmocnienie nośności nawierzchni dróg krajowych do 115 kN/oś”.

Zadanie inwestycyjne podzielono na odcinki:

- Km ok. 11+000 ÷ km 13+400 (wraz z budową obejścia m. Barcice) – Gmina Stary Sącz
- **Km ok. 18+300 ÷ km 20+000 – Gmina Rytró/Piwniczna Zdrój**
- **Km ok. 20+848 ÷ km 21+400 – Gmina Piwniczna Zdrój**

Planowana inwestycja ma na celu poprawę bezpieczeństwa oraz zapewnienie odpowiedniej płynności ruchu dzięki dostosowaniu parametrów technicznych drogi krajowej nr 87 do parametrów typowych dla dróg klasy technicznej „GP”, poprawie stanu technicznego nawierzchni, budowie zatok przystankowych i chodników. W związku z prowadzoną inwestycją zweryfikowano lokalizację istniejących przejść dla pieszych oraz zaprojektowane nowe dostosowane do potrzeb lokalnych.

Jednym z głównych założonych przez inwestora celów do realizacji w ramach przedmiotowej inwestycji jest wzmocnienie nośności konstrukcji jezdni, która będzie pozwalała na dopuszczenie do obciążania jej pojazdami o nacisku na pojedynczą oś wynoszącym do 115 kN.

W projekcie przewidziano także uporządkowanie odwodnienia drogi poprzez system kanalizacji deszczowej

Projekt przedstawiono w trzech wariantach A, B, C. Poniżej w tabeli przedstawiono różnice pomiędzy poszczególnymi wariantami.

Tabela 1. Różnice pomiędzy rozwiązaniami projektowymi w poszczególnych wariantach

	TRASA	SKRZYŻOWANIE Z DROGĄ GMINNĄ - Piwniczna - Młodów I	SKRZYŻOWANIE Z DROGĄ GMINNĄ - Piwniczna - Głębokie I
WARIANT A	<ul style="list-style-type: none"> <li>• jezdnia przesunięta w kierunku skarpy</li> <li>• chodnik na całej długości zadania</li> <li>• budowa zjazdów</li> <li>• rozbudowa skrzyżowań</li> <li>• rozbudowa oświetlenia</li> </ul>	<ul style="list-style-type: none"> <li>• przesunięcie włączenia drogi gminnej do drogi krajowej</li> <li>• wydzielony lewoskręt – <b>60m</b></li> <li>• przebudowa zatok autobusowych</li> <li>• przejście dla pieszych – azyl/wyspa</li> </ul>	<ul style="list-style-type: none"> <li>• wydzielony lewoskręt – <b>125m</b></li> <li>• przejście dla pieszych – azyl/wyspa</li> </ul>
WARIANT B	<ul style="list-style-type: none"> <li>• jezdnia przesunięta w kierunku skarpy</li> <li>• chodnik na całej długości zadania</li> <li>• budowa zjazdów</li> <li>• rozbudowa skrzyżowań</li> <li>• rozbudowa oświetlenia</li> </ul>	<ul style="list-style-type: none"> <li>• przesunięcie włączenia drogi gminnej do drogi krajowej</li> <li>• wydzielony lewoskręt – <b>80m</b></li> <li>• przebudowa zatok autobusowych</li> <li>• przejście dla pieszych – azyl/wyspa</li> </ul>	<ul style="list-style-type: none"> <li>• wydzielony lewoskręt – <b>40m</b></li> <li>• przejście dla pieszych – azyl/wyspa</li> </ul>
WARIANT C	<ul style="list-style-type: none"> <li>• jezdnia przesunięta w kierunku skarpy</li> <li>• chodnik na całej długości zadania</li> <li>• budowa zjazdów</li> <li>• rozbudowa skrzyżowań</li> <li>• rozbudowa oświetlenia</li> </ul>	<ul style="list-style-type: none"> <li>• przesunięcie włączenia drogi gminnej do drogi krajowej</li> <li>• wydzielony lewoskręt – <b>80m</b></li> <li>• przebudowa zatok autobusowych</li> <li>• przejście dla pieszych – azyl/wyspa</li> </ul>	<ul style="list-style-type: none"> <li>• <b>odtworzony stan istniejący</b></li> <li>• bez lewoskrętu</li> <li>• bez przejścia dla pieszych – azyl/wyspa</li> </ul>

**Kontrakt:** Rozbudowa drogi krajowej nr 87 na odcinku Nowy Sącz – Piwniczna Zdrój w km 11+000 – 13+400 (wraz z budową obejścia m. Barcice) w km ok. 18+300 – km 20+000 i w km ok. 20+848 – km 21+400  
w ramach Programu: „Wzmocnienie nośności nawierzchni dróg krajowych do 115kN/oś”

## 2. KONSULTACJE SPOŁECZNE

### 2.1. Informacja o spotkaniu informacyjnym z mieszkańcami

Dnia 08.03.2019 r. udostępniono do opinii publicznej informację o planowanych dnia **19.03.2019** r. konsultacjach społecznych w związku z planowaną inwestycją: „Rozbudowa drogi krajowej nr 87 na odcinku Nowy Sącz – Piwniczna Zdrój w km 11+000 – 13+400 (wraz z budową obejścia m. Barcice) w km ok. 18+300 – km 20+000 i w km ok. 20+848 – km 21+400 w ramach Programu: „Wzmocnienie nośności nawierzchni dróg krajowych do 115 kN/oś”.

Informacje zamieszczono na stronie internetowej gminy Piwniczna Zdrój. Ukazały się także ogłoszenia w lokalnej prasie (Kronika Małopolska, Gazeta Krakowska, starosadeckie.info, naszemiasto.pl, sądeczanin.info), plakaty informacyjne rozwieszono w Urzędzie Gminy, na tablicach informacyjnych, oraz na wiadach przystankowych.

W Urzędzie Gminy oraz u Pani Danuty Kulig w Młodowie udostępniono do wglądu projekt w trzech wariantach A, B, C wraz z formularzami zgłaszania uwag. Poproszono mieszkańców o przedstawienie spostrzeżeń i/lub informację zwrotną o wyborze preferowanego wariantu przebudowy drogi krajowej. Formularze z uwagami kierowano drogą elektroniczną na adres podany na plakatach informacyjnych (*dk87\_konsultacje@drosystem.pl*), bądź pozostawiano w miejscach gdzie udostępniono do wglądu dokumentację, lub wysyłano pocztą tradycyjną na adres Inwestora.

Zgłaszanie uwag mieszkańców przewidziano do 31.03.2019 r..

Kopie ogłoszeń i fotografie plakatów informacyjnych w **ZAŁĄCZNIKU 1**.

## 3. PRZEBIEG KONSULTACJI SPOŁECZNYCH

W konsultacjach społecznych, które odbyły się **19.03.2019 r. o godzinie 17:00 w OSP w Głębokim** uczestniczyli przedstawiciele:

- Inwestora tj. Generalnej Dyrekcji Dróg Krajowych i Autostrad oddział w Krakowie,
- Jednostki Projektowej tj. Wrocławskiego Biura Projektów „Drosystem”,
- Gminy Ryto,
- PKP PLK Rejon Nowy Sącz
- mieszkańców i okolicznych miejscowości oraz innych zainteresowanych ww inwestycją. (*lista obecności w ZAŁĄCZNIKU 3*)

Na początku spotkania przedstawiono etapy prac projektowych i harmonogramy przedmiotowej Inwestycji jakie zakłada Inwestor. Następnie przedstawiono konkretne rozwiązania projektowe dla każdego wariantu, oraz konsekwencje jakie za sobą owe warianty niosą. Po prezentacji odbyła się ogólna dyskusja, po zakończeniu której umożliwiono indywidualne konsultowanie wniosków mieszkańców z Projektantami.

Końcowa część projektu odcinka II znajduje się w granicach ewidencyjnych gminy Piwniczna Zdrój. Na spotkaniu informacyjnym dnia 19.03.2019 r., które odbyło się w OSP w Głębokim, zostały udzielone informacje także o tej części opracowania.

Dokumentację fotograficzną ze spotkania informacyjnego przedstawiono w **ZAŁĄCZNIKU 2**

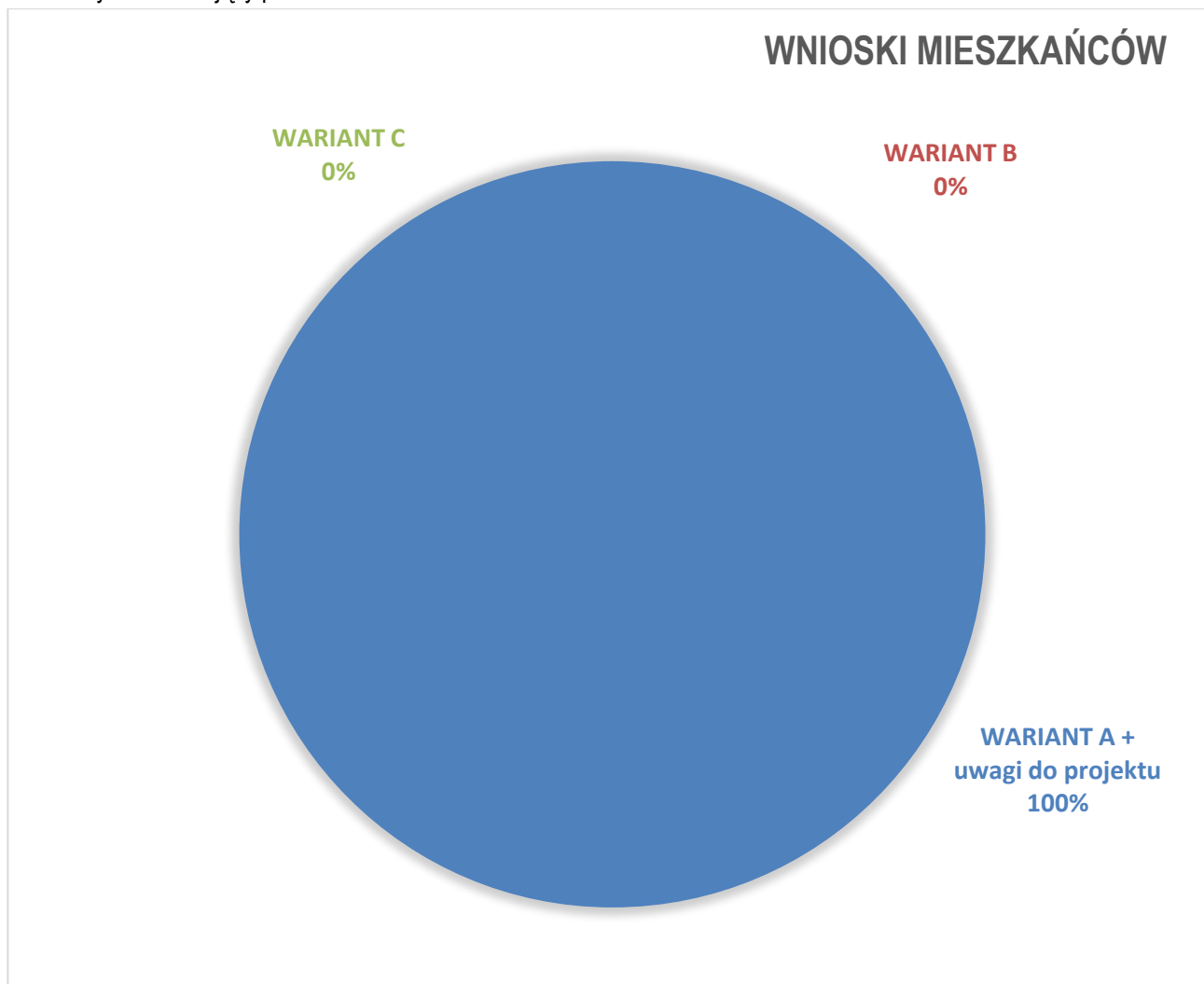
Dokumentację video zamieszczono na płycie CD dołączonej do raportu..

## 4. ZESTAWIENIE ZGŁOSZONYCH WNIOSKÓW

W związku z przeprowadzonymi spotkaniami informacyjnymi wpłynęło 189 wniosków.

- Za wariantem A – 189 zgłoszeń mieszkańców
- Za wariantem B – 0 zgłoszeń mieszkańców
- Za wariantem C – 0 wniosków mieszkańców

Wykres 1. Wykres ukazujący podział wniosków mieszkańców



## 5. STRESZCZENIE ZGŁOSZONYCH WNIOSKÓW

Mieszkańcy i władze gminy Piwniczna Zdrój postulują o wybór wariantu A wraz z modyfikacjami w obrębie skrzyżowania z drogą gminną K 293594 Piwniczna – Głębokie I.

Mieszkańcy bezwzględnie wnoszą o zaprojektowanie wydzielonego prawoskrętu w kierunku drogi gminnej K 293594.

## 6. ANALIZA I SPOSÓB UWZGLĘDNIENIA ZGŁOSZONYCH WNIOSKÓW

Wszystkie wnioski zostały zarejestrowane i spisane. Na spotkaniu Inwestora z Jednostką Projektową zostaną poddane analizie i poddane dyskusji. W części II raportu zostaną przedstawione opracowania zgłoszonych wniosków.

## 7. PODSUMOWANIE

Konsultacje społeczne zostały przeprowadzone zgodnie z oczekiwaniami. Spotkanie odbyło się w spokojnej atmosferze, bez protestów. Prelegenci dołożyli starań, aby treści były przedstawione językiem nietechnicznym. Na uwagę zasługuje fakt iż mieszkańcy wykazali zainteresowanie samym spotkaniem, ilość przekazanych formularzy ukazuje potrzebę uczestniczenia lokalnej społeczności w procesach inwestycyjnych.

# ZAŁĄCZNIK 1

- 1. PLAKAT INFORMACYJNY**
- 2. OGŁOSZENIA W PRASIE LOKALNEJ**
- 3. OGŁOSZENIA NA STRONACH INTERNETOWYCH**
- 4. DOKUMENTACJA FOTOGRAFICZNA**



## 1. PLAKAT INFORMACYJNY

GDDKiA o. Kraków i Burmistrz Gminy Piwniczna Zdrój zapraszają na:

# KONSULTACJE SPOŁECZNE

**WS. PROJEKTU ROZBUDOWY DROGI KRAJOWEJ NR 87**

**NOWY SĄCZ – PIWNICZNA ZDRÓJ**

**w km około 20+550 ÷ km 21+400**

**miejsowość Młodów**

**TERMIN KONSULTACJI:**

**19.03.2019 godz. 17:00**

**OSP Głębokie**

Warianty projektu zostały zamieszczone na stronie internetowej:

[www.piwniczna.pl](http://www.piwniczna.pl)

oraz udostępniony do wglądu w Urzędzie Gminy Piwniczna Zdrój i u Pani Danuty Kulig w Młodowie

Zapraszamy mieszkańców gminy do zapoznania się z dokumentami i zgłaszania ewentualnych uwag.

Uwagi można zgłaszać podczas konsultacji, bądź kierować drogą mailową na adres:

[dk87\\_konsultacje@drosystem.pl](mailto:dk87_konsultacje@drosystem.pl)

INWESTOR



GDDKiA oddział w Krakowie  
ul. Mogilska 25  
31-542 Kraków

JEDNOSTKA PROJEKTOWA



Wrocławskie Biuro Projektów „Drosystem” sp. z o.o.  
ul. Milicka 1  
51-127 Wrocław



## 2. OGŁOSZENIA W PRASIE LOKALNEJ

LUB NAS NA FACEBOOKU  
PW.FACEBOOK.COM/DZIENNIKPOLSKI

DZIENNIKPOLSKA.PL  
CZWARTEK, 14 MARCA 2019  
DZIENNIK POLSKI

| B7  
124

# KRONIKA MAŁOPOLSKA

## Trzeba załatać dziurę w miejskim budżecie

**Tarnów.** Prezydent Roman Ciepela proponuje cięcia w bieżących wydatkach, żeby pokryć rosnące wydatki na utrzymanie miasta, a chodzi o kwotę pół miliona złotych - podkreśla Piotr Górnikiewicz (NMT). ©

Prezydent Roman Ciepela mówi jasno, że gmina nie może dopłacać do gospodarki odpadami, a ceny jej prowadzenia

wzrostają. Wskazuje na to wanie konfliktów - uważa Piotr Sak. Romana Ciepela próbuje bronić Zbigniew Kajpus.

Wskazuje na to, że koszty utrzymania miasta, a chodzi o kwotę pół miliona złotych - podkreśla Piotr Górnikiewicz (NMT). ©

Wskazuje na to, że koszty utrzymania miasta, a chodzi o kwotę pół miliona złotych - podkreśla Piotr Górnikiewicz (NMT). ©

## Nie zakopujemy ratusza ani historii Bochni

**Akcja**  
„Nie zakopujemy Ratusza i historii Bochni!” - apelują miłośnicy dawnych dzieł miasta. Liczą, że uda im się przekonać władze miasta, by znaleziska dokonane w murach ratusza nie zostały zniszczone. W tym celu burmistrz Stefan Kolawirski. W mieście zawiązała się inicjatywa „Nie zakopujemy Ratu-

sza i historii Bochni!” Jej inicjatorzy lobbują za takim przeprowadzeniem prac archeologicznych, by możliwe było pełne zbadanie pozostałości po ratuszu i wieży ratuszowej. Domagają się przesłonej ekspozycji i podświetlenia pozostałości po których mają jeździć auta. ©  
**Paweł Michałczyk**

## Droga krajowa 87 w Barcicach i Młodowie ma być przebudowana

**Transport**  
Generalna Dyrekcja Dróg Krajowych i Autostrad chce poprawić bezpieczeństwo na DK 87, która prowadzi od Nowego Sącza do granicy słowackiej. Przygotowano warianty przebiegu trasy, a mieszkańcy mogą zgłaszać swoje uwagi.

Droga krajowa 87 prowadzi z Nowego Sącza do przejścia granicznego ze Słowacją w Piwnicznej-Zdroju. Generalna Dyrekcja Dróg Krajowych i Autostrad w Krakowie od kil-

ku lat inwestuje w jej modernizację i poprawę bezpieczeństwa. Teraz chce przebudować jej fragmenty w Barcicach i Młodowie.

Według planu nowy przebieg DK 87 ma ominąć problematyczne zakręty w Barcicach, gdzie mimo iż wprowadzono ograniczenie prędkości do 40 kilometrów na godzinę bardzo często dochodzi do wypadków.

Jedźnia jest tam bardzo wąska, a dwa tiry jadące z naprzeciwka mają problemy, żeby się minąć.

### Nowy przebieg DK 87 ma ominąć niebezpieczne zakręty w Barcicach, gdzie często dochodzi do wypadków

- Droga ma iść praktycznie tym samym śladem, natomiast przed tymi fatalnymi zakrętami będzie odbijać w lewo i wzdłuż Popradu będzie omijać kilka domów, by za nimi wrócić na sta-

ry ślad, przy skrzyżowaniu z drogą powiatową w kierunku Przysietnicy - wyjaśnia Jacek Lelek, burmistrz Starego Sącza.

GDDKiA przygotowała jednak trzy warianty. Jeden zakłada, że droga będzie z tradycyjnymi skrzyżowaniami, drugi, że wybudowane na niej zostaną dwa ronda (w okolicach kościoła oraz przy zjeździe na stary szlak DK 87) trzeci - że rondo będzie jedno.

- W Młodowie natomiast każdy z trzech wariantów zakłada, że droga będzie przebiegać po starym śladzie, ale zоста-

nie znacznie poszerzona - zaznacza Dariusz Chorzączyk, burmistrz Piwnicznej-Zdroju. - Nam zależy przede wszystkim na poprawie bezpieczeństwa, dlatego będziemy popierać opcję oferującą jak najwięcej rozwiązań i gwarantujących. Chodzi o oznakowane przejścia dla pieszych i wysepki na środku drogi - zapewnia burmistrz.

Wszystkie warianty zostaną zaprezentowane podczas konsultacji społecznych, które organizuje krakowski oddział GDDKiA. Udział mogą w nich wziąć mieszkańcy gmin, orga-

nizacje pozarządowe oraz inne osoby i podmioty zainteresowane tematem.

Pierwsza z nich odbędzie się 19 marca o godzinie 17 w remizie OSP w miejscowości Głębokie. Drugie spotkanie zaplanowano na 21 marca na godzinę 16 w budynku biblioteki w Barcicach.

Przebudowa DK 87 może ruszyć w 2021 roku. Jest to jednak uzależnione od tego, czy GDDKiA pozyska wszystkie niezbędne pozwolenia na budowę do połowy 2020 r. ©  
**Allicja Fetek**

**Kontrakt:** Rozbudowa drogi krajowej nr 87 na odcinku Nowy Sącz – Piwniczna Zdrój w km 11+000 – 13+400 (wraz z budową obejścia m. Barcice) w km ok. 18+300 – km 20+000 i w km ok. 20+848 – km 21+400  
w ramach Programu: „Wzmocnienie nośności nawierzchni dróg krajowych do 115kN/osi”

### 3. OGŁOSZENIA NA STRONACH INTERNETOWYCH

**MIĘDZI-GMINA** | **URZĄD MIĘDZI-GMINY** | **KULTURA I TURYSTYKA** | **SPORT I TURYSTYKA**

**AKTUALNOŚCI** | **CZYTAJ RÓWNIEŻ**

## KONSULTACJE SPOŁECZNE

**WS. PROJEKTU ROZBUDOWY DROGI KRAJOWEJ NR 87 NOWY SĄCZ – PIWNICZNA ZDRÓJ w km około 20+550 + km 21+400 miejscowości Młodów**

Zaproszenie na konsultacje społeczne ws. projektu rozbudowy drogi krajowej nr 87 Nowy Sącz – Piwniczna Zdrój.

**ZAPROSIENIE NA KONSULTACJE SPOŁECZNE ws. Projektu:**  
„Rozbudowy drogi krajowej nr 87 Nowy Sącz – Piwniczna Zdrój w km około 20+550 + km 21+400”  
miejscowości Młodów

Termin konsultacji: 19.03.2019 r. godz. 17:00  
Miejsce konsultacji: OSP w miejscowości Głębokie

Burmistrz Gminy Piwniczna Zdrój zaprasza mieszkańców gminy, szczególnie posiadających drogi, które zakreślone zostały i planowane do realizacji w ramach przedsięwzięcia.

Wszystkie szczegóły dotyczące do wejścia w Ujętych Gmin Piwniczna Zdrój w w. Pałac Dworku Kuty w Młodowie.

Wniosek paki dostępnego do pobrania:

- Wariant A**
  - 0\_2.1A\_D807\_PJ
  - 0\_2.21A\_D807\_PJ
  - 0\_2.3A\_D807\_PJ
  - 0\_2.3A\_D807\_PJ
- Wariant B**
  - 0\_2.1B\_D807\_PJ
  - 0\_2.21B\_D807\_PJ
  - 0\_2.3B\_D807\_PJ
  - 0\_2.3B\_D807\_PJ
- Wariant C**
  - 0\_2.1C\_D807\_PJ
  - 0\_2.21C\_D807\_PJ
  - 0\_2.3C\_D807\_PJ
  - 0\_2.3C\_D807\_PJ

Formularz zgłoszenia uwagi dostarczono do paczki (TŁ).

Zapraszamy mieszkańców gminy do wyrażenia się z dokumentacją i projektem w sposób następujący:

- w Urzędzie Gminy Piwniczna Zdrój
- w Pałacu Dworku Kuty w Młodowie
- podczas konsultacji społecznych
- dróg mailowych na adres: [dk87\\_konsultacje@drosystem.pl](mailto:dk87_konsultacje@drosystem.pl)

**TERMIN KONSULTACJI:**  
**19.03.2019 godz. 17:00**  
**OSP Głębokie**

Wszystkie szczegóły dotyczące przedsięwzięcia na stronie internetowej:  
[www.piwniczna.pl](http://www.piwniczna.pl)

wszystkie szczegóły do wejścia w Ujętych Gmin Piwniczna Zdrój w w. Pałac Dworku Kuty w Młodowie

Burmistrz Gminy Piwniczna Zdrój zaprasza mieszkańców gminy, szczególnie posiadających drogi, które zakreślone zostały i planowane do realizacji w ramach przedsięwzięcia.

Uwagi można zgłaszać podczas konsultacji, bądź listownie (drogą mailową) na adres:

[dk87\\_konsultacje@drosystem.pl](mailto:dk87_konsultacje@drosystem.pl)

**MIĘDZI-GMINA** | **URZĄD MIĘDZI-GMINY**

**MIĘDZI-GMINA** | **URZĄD MIĘDZI-GMINY**

Inwestor: **Generalna Dyrekcja Dróg Krajowych i Autostrad – Oddział w Krakowie**; ul. Mogińska 25, 31-542 Kraków  
Jednostka projektowa – Lider konsorcjum: **Wrocławskie Biuro Projektów DROSYSTEM Sp. z o.o.**; ul. Miłicka 1, 51-127 Wrocław  
Konsorcjant: **Piotr Szymański Zakład Projektowo – Budowlany P.S. „PROJEKT”** ul. Kolejowa 24c, 58-310 Szczawno – Zdrój



## Przebudowa DK 87. Sprawdź warianty i przyjdź na konsultacje w Młodowie i Barcicach

13.03.2019 15:00 • AKTUALIZACJA: 13.03.2019 15:54 • GAZETA KRAKOWSKA

GDDKiA w Krakowie chce poprawić bezpieczeństwo na DK 87, która prowadzi od Nowego Sącza do granicy słowackiej w Mniszku nad Popradem. Przygotowano warianty przebiegu trasy, a mieszkańcy mogą zgłaszać swoje uwagi.



Google Maps



Alicja Falek



Droga krajowa 87 prowadzi z Nowego Sącza do przejścia granicznego ze Słowacją w Piwnicznej-Zdroju. Generalna Dyrekcja Dróg Krajowych i Autostrad w Krakowie od kilku lat inwestuje w jej modernizację i poprawę bezpieczeństwa. Teraz chce przebudować jej fragmenty w Barcicach i Młodowie.

Według planu nowy przebieg DK 87 ma ominąć problematyczne zakręty w Barcicach, gdzie mimo ograniczenia prędkości do 40 km na godz. bardzo często dochodzi do wypadków. Droga jest tam bardzo wąska, a dwa tiry jadące znad przeciwka mają problemy, żeby się minąć.

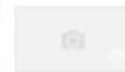
– Droga ma bieć praktycznie tym samym śladem, natomiast przed tymi zakrętami odbijać w lewo i wzdłuż Popradu ominąć kilka domów, by za nimi wrócić do starego śladu, przy skrzyżowaniu z drogą powiatową w kierunku Przysietnicy – wyjaśnia Jacek Lelek, burmistrz Starego Sącza.

GDDKiA przygotowała jednak trzy warianty. Jeden zakłada drogę z tradycyjnymi skrzyżowaniami, drugi z dwoma rondami (w okolicach

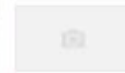
### Najnowsze



Powiat proszowski. Chodników raczej szybko nie zbudują



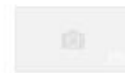
Prawo jazdy ma nowy wzór. Obowiązkowy koszt wymiany to 100,50 zł. Nowe prawo jazdy ważne przez 15 lat [13. 3. 2019 r.]



DK 28. Zderzenie auta dostawczego z osobowym zablokowało krajówkę w Kasinie Wielkiej



Pijana pani sędzia miała stłuczkę ale odjechała. Miała 4 prom. alkoholu. Sledztwo wszczęła prokuratura



Jedziesz na Podhale? Sprawdź, gdzie możesz spotkać drogówkę [LISTA MIEJSC]



CENY PRZEJAZDU AUTOSTRADAMI W EUROPIE. Zobacz, ile zapłacisz za autostrady w Europie. Na urlop własnym samochodem?



Zamkną drogę krajową na Juście, by dokończyć stabilizację osuwiska

OGŁOSZENIA

### Lokalne oferty



Urządź dom w swoim stylu

WIĘCEJ

**Kontrakt:** Rozbudowa drogi krajowej nr 87 na odcinku Nowy Sącz – Piwniczna Zdrój w km 11+000 – 13+400 (wraz z budową obejścia m. Barcice) w km ok. 18+300 – km 20+000 i w km ok. 20+848 – km 21+400  
w ramach Programu: „Wzmocnienie nośności nawierzchni dróg krajowych do 115kN/oś”

Nowy Sącz | Wydarzenia

## Przebudowa DK 87. Sprawdź warianty i przyjdź na konsultacje w Młodowie i Barcicach

13.03.2019 15:00 • AKTUALIZACJA: 13.03.2019 15:54 • GAZETA KRAKOWSKA

GDDKiA w Krakowie chce poprawić bezpieczeństwo na DK 87, która prowadzi od Nowego Sącza do granicy słowackiej w Mniszku nad Popradem. Przygotowano warianty przebiegu trasy, a mieszkańcy mogą zgłaszać swoje uwagi.



### Trzy warianty przebudowy trasy do Piwnicznej

2019-03-23

UDOSTĘPNIJ:



Trzy warianty przebudowy trasy do Piwnicznej

Zakończyły się konsultacje społeczne dotyczące przebudowy, bardzo ważnej dla ruchu w całej Małopolsce - południowej trasy z Nowego Sącza do Piwnicznej Zdroju. Generalna Dyrekcja Dróg Krajowych i Autostrad przygotowała 3 warianty jej przebiegu - wszystkie skupiają się na tym, by ominąć niebezpieczne zakręty, na których wciąż dochodzi do wypadków.

Źródło: Kronika

#### AKTUALNOŚCI

**CIĘKAWE**  
Dotychczas do zespołu Kroniki TVP3 Kraków

**NA SYGNALE**  
W drodze do pracy zatrzymał poszukiwanego złodzieja

**CIĘKAWE**  
W Krakowie odbędą się największe targi węgierskie

**NA SYGNALE**  
Myslenicka policja poszukuje sprawcy kradzieży

**SPORT**  
Ekstraliga hokejowa - GKS Tychy - Cracovia 4:2

**ZDROWIE**  
Nowy sprzęt dla okulistyki w Szpitalu im. Stefana Żeromskiego

**CIĘKAWE**  
"Wędrowki z dinozaurami" w Krakowie

**CIĘKAWE**



**Kontrakt:** Rozbudowa drogi krajowej nr 87 na odcinku Nowy Sącz – Piwniczna Zdrój w km 11+000 – 13+400 (wraz z budową obejścia m. Barcice) w km ok. 18+300 – km 20+000 i w km ok. 20+848 – km 21+400  
w ramach Programu: „Wzmocnienie nośności nawierzchni dróg krajowych do 115kN/oś”

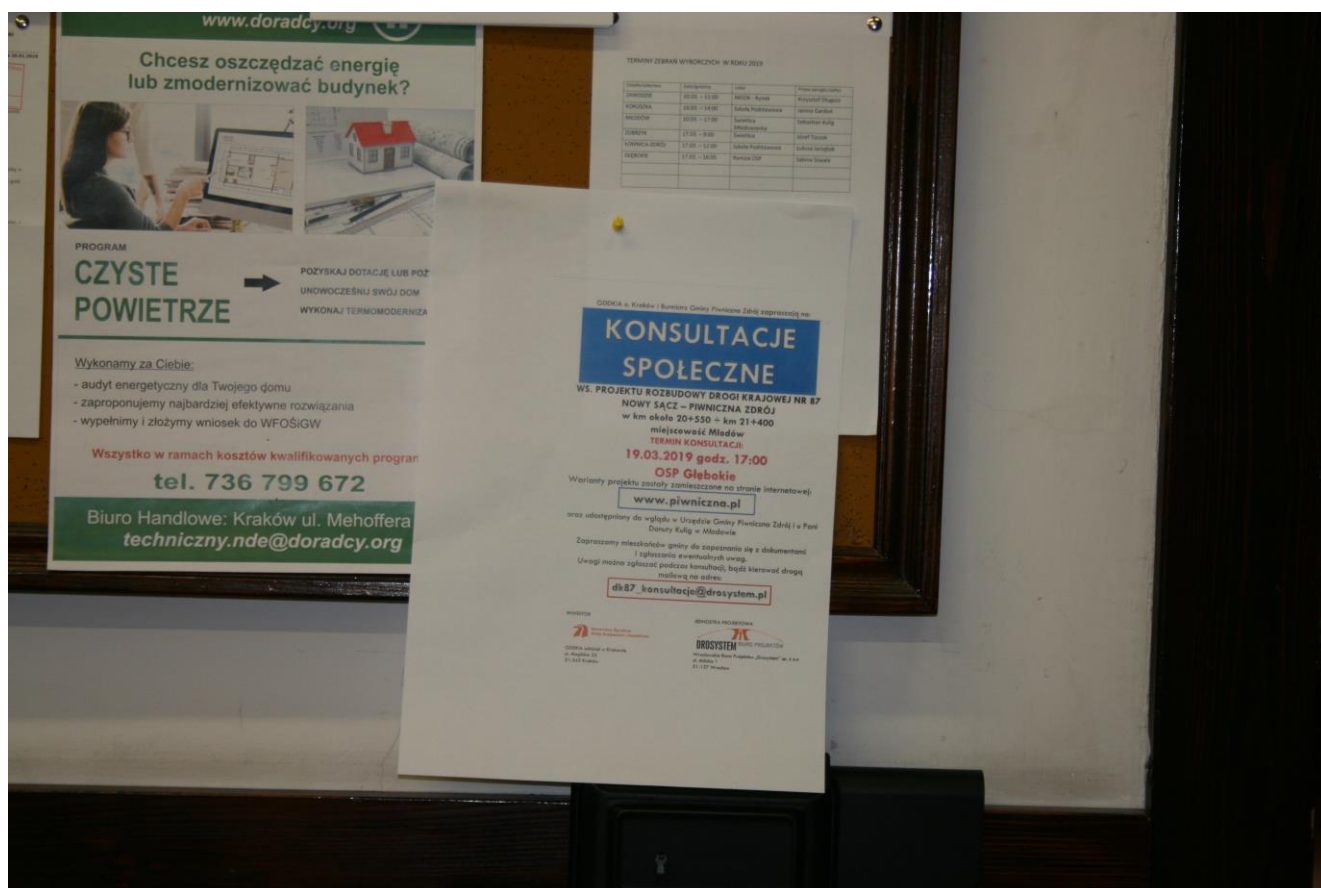
#### 4. DOKUMENTACJA FOTOGRAFICZNA

Zdjęcie 1. Plakat informacyjny na drzwiach Urzędu Gminy w Ryttrze (źródło: materiały własne)



**Kontrakt:** Rozbudowa drogi krajowej nr 87 na odcinku Nowy Sącz – Piwniczna Zdrój w km 11+000 – 13+400 (wraz z budową obejścia m. Barcice) w km ok. 18+300 – km 20+000 i w km ok. 20+848 – km 21+400  
w ramach Programu: „Wzmocnienie nośności nawierzchni dróg krajowych do 115kN/oś”

## Zdjęcie 2. Plakat informacyjny w gablocie informacyjnych w Urzędzie Gminy Rytko (źródło: materiały własne)



**Kontrakt:** Rozbudowa drogi krajowej nr 87 na odcinku Nowy Sącz – Piwniczna Zdrój w km 11+000 – 13+400 (wraz z budową obejścia m. Barcice) w km ok. 18+300 – km 20+000 i w km ok. 20+848 – km 21+400  
w ramach Programu: „Wzmocnienie nośności nawierzchni dróg krajowych do 115kN/oś”

Zdjęcie 3. Plakat informacyjny na wiacie przystankowej – Młodów (źródło: materiały własne)

