

Projekt

UCHWAŁA Nr/...../2024
RADY MIEJSKIEJ PIWNICZNEJ - ZDROJU
z dnia roku

w sprawie wyrażenia zgody na dokonanie zamiany nieruchomości pomiędzy Miastem i Gminą Piwniczna-Zdrój a prywatnym właścicielem nieruchomości stanowiącej dz. ewid. nr 4584 położonej w miejscowości Piwniczna - Zdrój

Na podstawie art. 18 ust. 2 pkt 9 lit. a ustawy z dnia 8 marca 1990 r. o samorządzie gminnym (Dz. U. z 2024 r. poz. 609 i 721 oraz z 2023 r. poz. 1688), art. 13 ust. 1, art. 15 ust. 1, art. 37 ust. 2 pkt 4 ustawy z dnia 21 sierpnia 1997 r. o gospodarce nieruchomościami (Dz. U. z 2024 r. poz. 1145 i 1222 oraz z 2023 r. poz. 1688), Rada Miejska Piwnicznej - Zdrój uchwała, co następuje:

§ 1. Wyraża się zgodę na dokonanie zamiany, stanowiącej własność Miasta i Gminy Piwniczna - Zdrój, nieruchomości składającej się z dz. ewid. nr 2111/182 o pow. 0,0848 ha, objętej KW Nr NS1M/00013436/7, położonej w miejscowości Piwniczna - Zdrój, na stanowiącą własność osoby prywatnej, nieruchomość składającą się z dz. ewid. nr 4584 o pow. 0,0396 ha, objętej KW Nr NS1M/00028426/2, położonej w miejscowości Piwniczna - Zdrój.

§ 2. Wykonanie uchwały powierza się Burmistrzowi Piwnicznej - Zdroju.

§ 3. Uchwała wchodzi w życie z dniem podjęcia.

Przewodnicząca Rady Miejskiej

Monika Dominik

BURMISTRZ

Tomasz Michałowski

Paweł J. Mędoń

Adwokat

Kierownik
Referatu Planowania Przestrzennego
i Nieruchomości

[Podpis]
mgr inż. Paweł Maślankiewicz

Sporządził: Mariusz Hejduk

Uzasadnienie

Przedstawiony Wysokiej Radzie projekt uchwały ma na celu wyrażenie zgody na dokonanie zamiany nieruchomości, składającej się z nieruchomości dz. ewid. nr 2111/182 o pow. 0,0848 ha, objętej KW Nr NS1M/00013436/7, położonej w miejscowości Piwniczna - Zdrój, na stanowiącą własność osoby prywatnej, nieruchomości składającą się z dz. ewid. nr 4584 o pow. 0,0396 ha, objętej KW Nr NS1M/00028426/2, położonej w miejscowości Piwniczna - Zdrój.

Dokonanie zamiany przedmiotowych nieruchomości umożliwi Gminie pozyskanie terenu znajdującego się przy drodze gminnej, dzięki czemu możliwe będzie poszerzenie przebiegającej drogi wzdłuż przedmiotowej nieruchomości, a w przypadku właściciela nieruchomości prywatnej, zamiana umożliwi poprawę warunków zagospodarowania jego nieruchomości.

Ustawodawca dopuścił możliwość dokonywania zamiany nieruchomości stanowiących własność jednostki samorządu terytorialnego na nieruchomości stanowiące własność osób fizycznych lub prawnych. W przypadku nierównej wartości zamienianych nieruchomości stosuje się dopłatę, której wysokość jest równa różnicy wartości zamienianych nieruchomości. W przypadku wyrażenia zgody przez Wysoką Radę na dokonanie zamiany przedmiotowych nieruchomości, Urząd dokona oszacowania nieruchomości, a w przypadku konieczności dokonania dopłaty, warunki zostaną ustalone w protokole uzgodnień.

Rada Osiedla Kosarzyska zaopiniowała wniosek pozytywnie.

W związku z powyższym wyrażenie zgody na dokonanie zamiany stanowiącej, własność Miasta i Gminy Piwniczna - Zdrój, nieruchomości składającej się z dz. ewid. nr 2111/182 o pow. 0,0848 ha, objętej KW Nr NS1M/00013436/7, położonej w miejscowości Piwniczna - Zdrój, na stanowiącą własność osoby prywatnej, nieruchomości składającą się z dz. ewid. nr 4584 o pow. 0,0396 ha, objętej KW Nr NS1M/00028426/2, położonej w miejscowości Piwniczna - Zdrój, jawi się jako zasadne.

BURMISTRZ
Tomasz Michałowski

USŁUGI GEODEZYJNO-KARTOGRAFICZNE

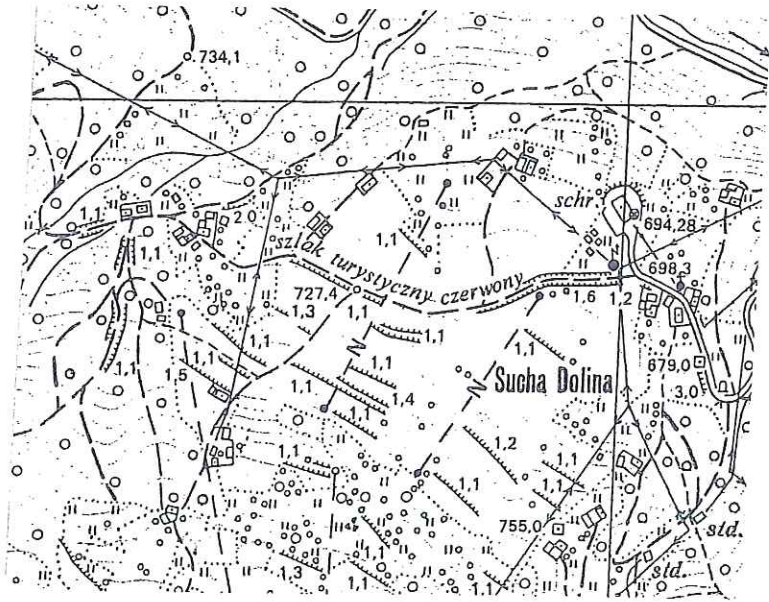
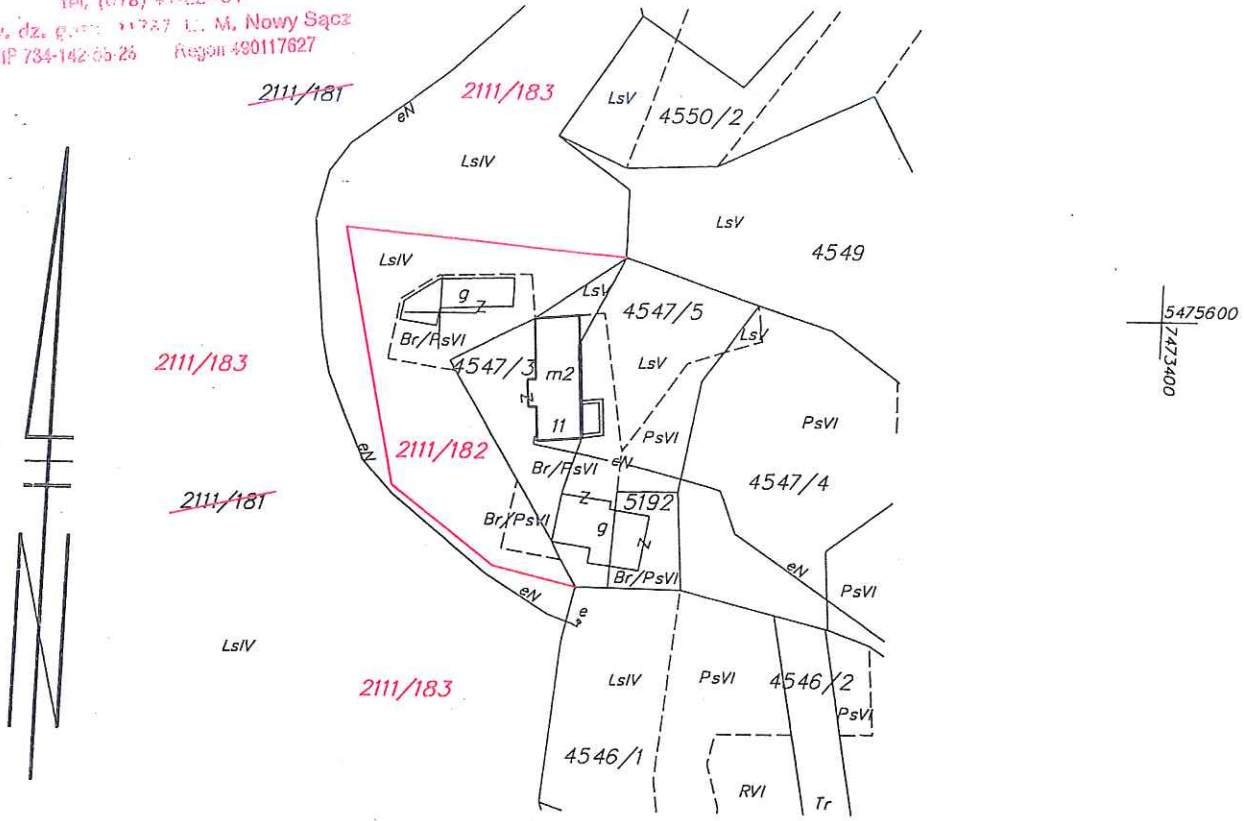
1900. ul. JANUSZ BAJCER

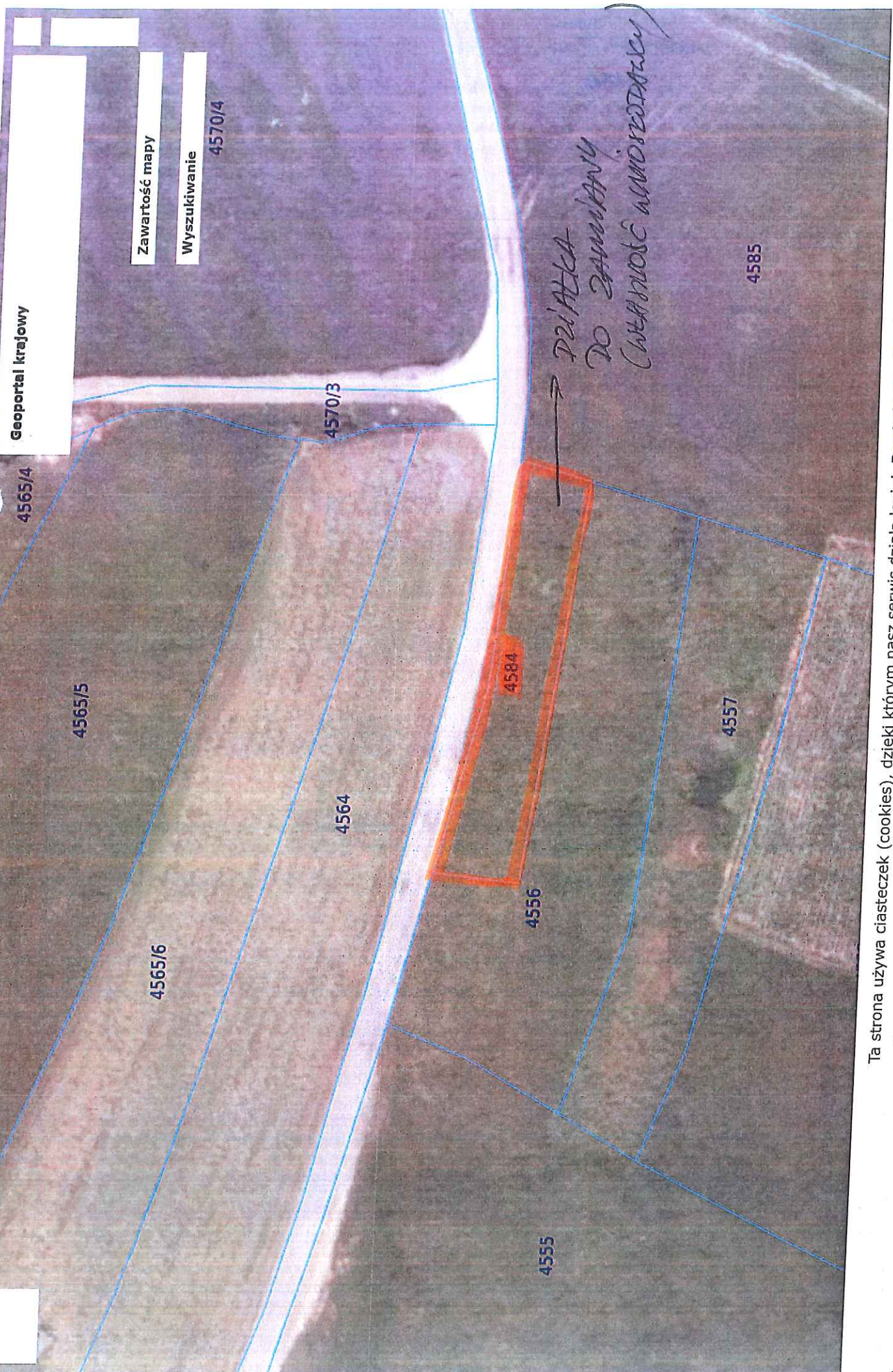
33-300 Nowy Sącz, ul. Partyzantów 3/23

tel. (018) 43-22-91

nr ew. dz. g. 11727 L. M. Nowy Sącz

NIP 734-142-65-26 Regon 490117627





Ta strona używa ciasteczek (cookies), dzięki którym nasz serwis działa lepiej. [Dowiedz się więcej](#)