

UCHWAŁA Nr/...../2024
RADY MIEJSKIEJ PIWNICZNEJ - ZDROJU
z dnia roku

w sprawie wyrażenia zgody na bezprzetargowe zbycie nieruchomości stanowiącej część działki ewidencyjnej nr 220/1 położonej w miejscowości Wierchomla Wielka.

Na podstawie art. 18 ust.2 pkt 9 lit. a ustawy z dnia 8 marca 1990 r. o samorządzie gminnym (Dz. U. z 2024 r. poz. 609 i 721 oraz z 2023 r. poz. 1688), art. 13 ust. 1, art. 37 ust. 2 pkt 6 ustawy z dnia 21 sierpnia 1997 r. o gospodarce nieruchomościami (Dz. U. z 2024 r. poz. 1145 i 1222 oraz z 2023 r. poz. 1688), Rada Miejska Piwnicznej – Zdroju uchwała co następuje:

§ 1. Wyraża się zgodę na zbycie w trybie bezprzetargowym nieruchomości gminnej stanowiącej działkę ewidencyjną nr 220/1 o pow. 0.0144 ha położoną w Wierchomli Wielkiej, objętą KW NS1M/00016279/9.

§ 2. Wykonanie uchwały powierza się Burmistrzowi Piwnicznej - Zdroju.

§ 3. Uchwała wchodzi w życie z dniem podjęcia.

BURMISTRZ
Tomasz Michałowski

Przewodnicząca Rady Miejskiej

Monika Dominik

Paweł J. Mędoń
Adwokat

Kierownik
Referatu Planowania Przestrzennego
i Nieruchomości

mgr inż. Paweł Maślanka

Sporządził: Dawid Hajduk

UZASADNIENIE

Do Urzędu Miasta i Gminy wpłynął wniosek o sprzedaż przez Miasto i Gminę nieruchomości stanowiącej własność Miasta i Gminy Piwnicznej - Zdroju, oznaczonej jako działka ewidencyjna nr 220/1, o powierzchni 0,0144 ha zlokalizowanej w Wierchomli Wielkiej. Wnioskodawca jako uzasadnienie swojego wniosku, wskazał, iż zakup przedmiotowej nieruchomości doprowadzi do poprawy warunków zagospodarowania nieruchomości przyległej stanowiącej działkę nr ewidencyjną 205/1.

Rada Sołecka Wierchomli Wielkiej pozytywnie zaopiniowała wniosek o sprzedaż przedmiotowej nieruchomości w trybie bezprzetargowym.

Zgodnie z art. 37 ust. 2 pkt 6 ustawodawca dopuścił możliwość sprzedaży nieruchomości w trybie bezprzetargowym jeśli mogą poprawić warunki zagospodarowania nieruchomości przyległej, stanowiącej własność lub oddanej w użytkowanie wieczyste osobie, która zamierza tę nieruchomość lub jej części nabyć, jeżeli nie mogą być zagospodarowane jako odrębne nieruchomości.

Nabycie przedmiotowej nieruchomości umożliwi poprawę zagospodarowania nieruchomości wnioskodawcy poprzez ekonomiczne wykorzystanie tej nieruchomości.

Wobec powyższego, wyrażenie zgody na zbycie nieruchomości stanowiącej dz. ewid. nr 220/1 położonej w miejscowości Wierchomla Wielka, jawi się jako zasadna.

BURMISTRZ
Tomasz Michałowski

II GEODEZYJNO-KARTOGRAFICZNE

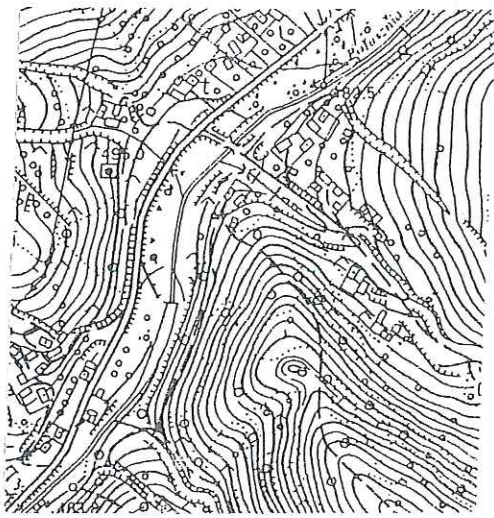
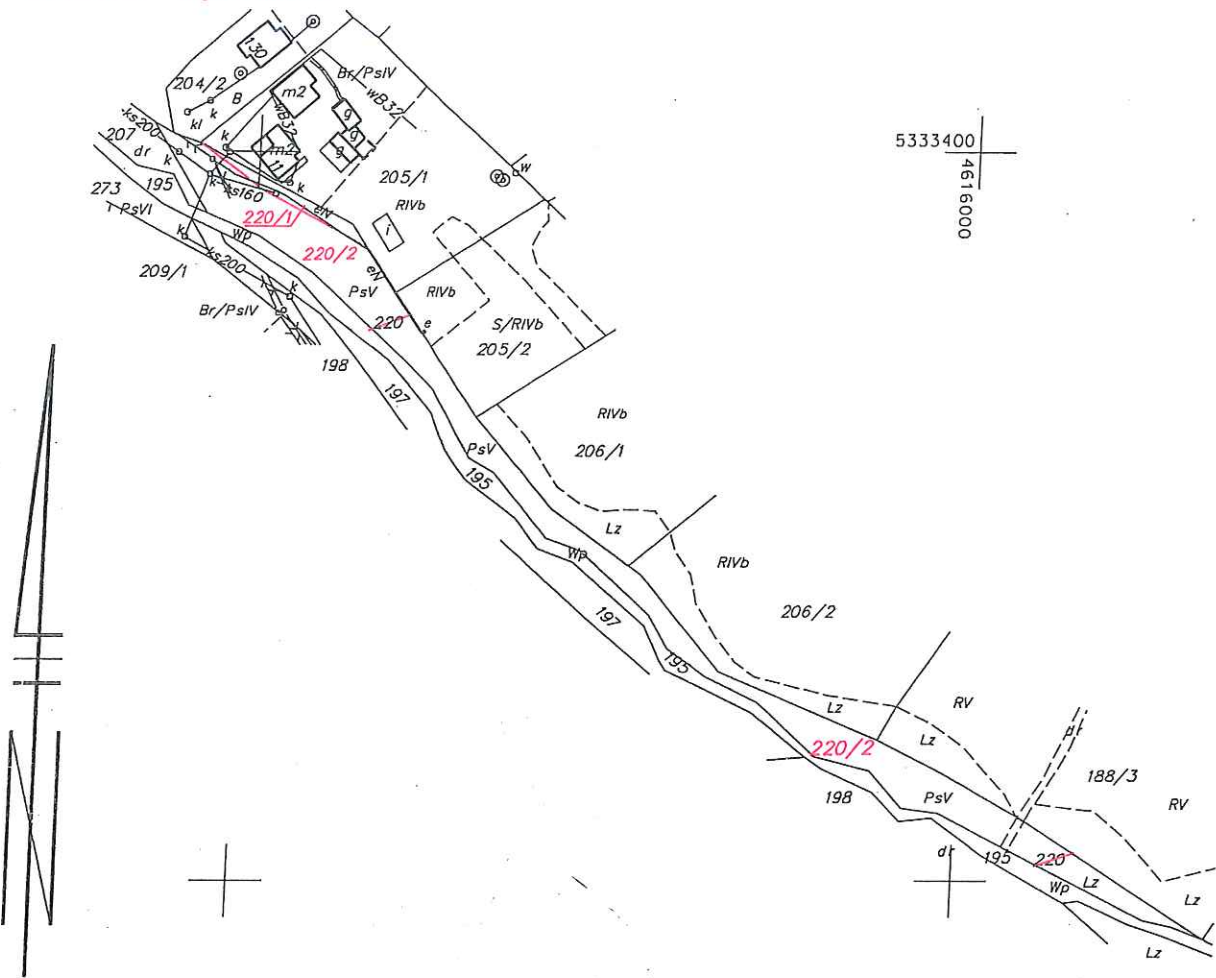
geod. inż. JANUSZ BAJCER

309 Nowy Sącz ul. Partyzantów 3/2B

tel. (0) 41 22-91

dz. gr. 1787 U. M. Nowy Sącz

734-142-66-26 Regon 490117627



Sc

Nc