

UCHWAŁA Nr/...../2024
RADY MIEJSKIEJ PIWNICZNEJ - ZDROJU
z dnia roku

w sprawie wyrażenia zgody na odstąpienie od obowiązku przetargowego trybu zawarcia przez Miasto i Gminę Piwniczna - Zdrój umowy najmu, której przedmiotem jest nieruchomość położona w miejscowości Łomnica - Zdrój stanowiąca część dz. nr ewid. 5138/2 i część dz. ewid. nr 5116 na czas oznaczony tj. do dnia 31 grudnia 2034 roku

Na podstawie art. 18 ust. 2 pkt 9 lit. a ustawy z dnia 8 marca 1990 r. o samorządzie gminnym (Dz. U. z 2024 r. poz. 1465 i 1572 oraz z 2023 r. poz. 1688), art. 13 ust. 1 i art. 37 ust. 4 ustawy z dnia 21 sierpnia 1997 r. o gospodarce nieruchomościami (Dz. U. z 2024 r. poz. 1145 i 1222 oraz z 2023 r. poz. 1688), Rada Miejska Piwnicznej – Zdroju uchwała co następuje:

§ 1. Wyraża się zgodę na odstąpienie od obowiązku przetargowego trybu zawarcia, przez Miasto i Gminę Piwniczna - Zdrój, umowy najmu nieruchomości stanowiącej część dz. ewid. nr 5138/2 o pow. 0,0065 ha oraz część dz. ewid. nr 5116 o pow. 0,0085 ha, położonej w miejscowości Łomnica – Zdrój, na czas oznaczony tj. do dnia 31 grudnia 2034 roku.

§ 2. Wykonanie uchwały powierza się Burmistrzowi Piwnicznej - Zdroju.

§ 3. Uchwała wchodzi w życie z dniem podjęcia.

Przewodnicząca Rady Miejskiej

Monika Dominik

BURMISTRZ

Tomasz Michałowski

Paweł J. Medoń
Adwokat

Sporządził: Mariusz Hajduk

Akceptacja: Paweł Maślanka

UZASADNIENIE

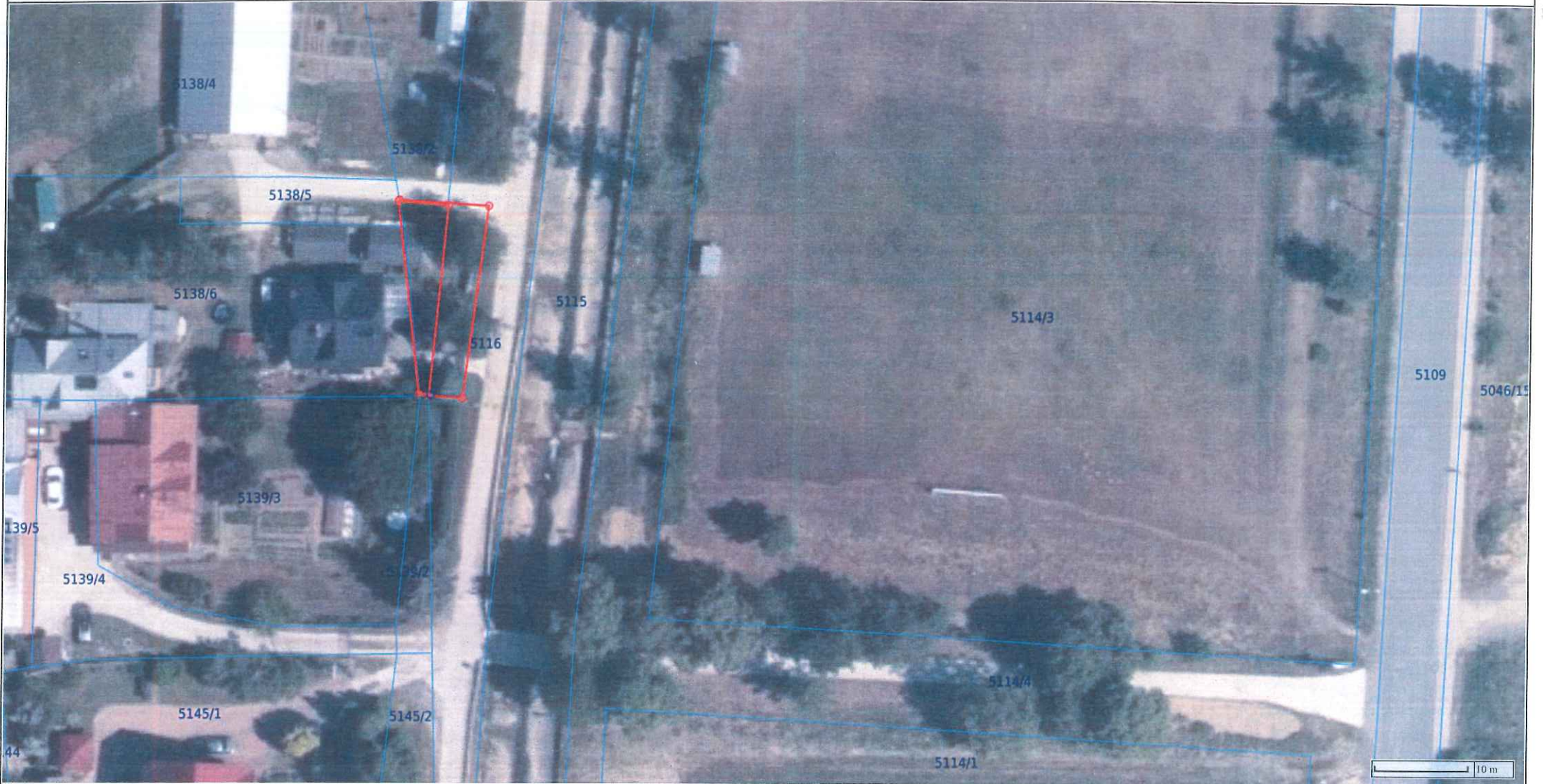
Przedstawiony Wysokiej Radzie projekt uchwały ma na celu umożliwienie zawarcia umowy najmu nieruchomości stanowiącej część dz. ewid. nr 5138/2 o pow. 0,0065 ha oraz część dz. ewid. nr 5116 o pow. 0,0085 ha położonej w miejscowości Łomnica - Zdrój.

Przedmiotowa nieruchomość wykorzystywana będzie przez najemcę na ogródek przydomowy oraz dojazd do budynku mieszkalnego.

Rada Sołecka wsi Łomnica - Zdrój zaopiniowała wniosek pozytywnie.

W związku z powyższym wyrażenie zgody na odstąpienie od obowiązku przetargowego trybu zawarcia umowy najmu, nieruchomości stanowiącej część dz. ewid. nr 5138/2 o pow. 0,0065 ha oraz część dz. ewid. nr 5116 o pow. 0,0085 ha, położonej w miejscowości Łomnica - Zdrój, na czas oznaczony tj. do dnia 31 grudnia 2034 roku, jawi się jako zasadne.

Wydruk mapy



Sporządzono dnia: 13.11.2024 r.

Wydruk ma charakter poglądowy i nie jest dokumentem

WYKAZ

nieruchomości przeznaczonych do najmu

Lp.	Położenie	Księga wieczysta nr	Numer ewid. działki	Powierzchnia w ha	Opis nieruchomości i sposób wykorzystania	Forma wyzdierżawienia
						Okres dzierżawy
1	2	3	4	5	6	7
1	Łomnica - Zdrój	NS1M/00013447/7	część dz. nr ewid. 5138/2 i część dz. ewid. nr 5116	0,0150	Nieruchomość niezabudowana, przeznaczona na ogródek przydomowy oraz na dojazd do budynku mieszkalnego	Bezprzetargowo – Okres 10 lat.