

UCHWAŁA NR .....  
RADY MIEJSKIEJ W PIWNICZNEJ-ZDROJU  
z dnia .....

**w sprawie przystąpienia do opracowania zmiany  
miejscowego planu zagospodarowania przestrzennego miasta i gminy Piwniczna-Zdrój,  
Jednostka strukturalna „A.I” – MIASTO**

Działając na podstawie art. 18 ust. 2 pkt. 5 Ustawy z dnia 8 marca 1990 r. o samorządzie gminnym (t.j. Dz. U. z 2019 r. poz. 506 z późn. zm.) oraz art. 3 ust. 1, art. 14 i art. 27 ustawy z dnia 27 marca 2003 roku o planowaniu i zagospodarowaniu przestrzennym (t.j. Dz. U. z 2018 r. poz. 1945 z późn. zm.) Rada Miejska w Piwnicznej-Zdroju, na wniosek Burmistrza Piwnicznej-Zdroju, uchwała co następuje:

§ 1.

1. Przystępuje się do opracowania zmiany miejscowego planu zagospodarowania przestrzennego miasta i gminy Piwniczna-Zdrój, Jednostka strukturalna „A.I” – MIASTO, zatwierdzonego uchwałą Nr XLIII/332/06 Rady Miasta i Gminy Piwniczna-Zdrój z dnia 28 lipca 2006 r. (Dz. Urz. Województwa Małopolskiego Nr 557, poz. 3532 z dnia 12 września 2006 r. z późn. zm.) w zakresie:
  - 1) zmiany przeznaczenia części działki nr 2571 położonej w terenie „MN/U1/kz” na tereny o symbolu „U/MN1/kz,
  - 2) zmiany zapisów części tekstowej planu:
    - a) zawartych w § 1 dot. korekty pojęć,
    - b) zawartych w § 4 Rozdział 2.II lit. f) „Tereny zabudowy usługowej”, odnoszących się do terenów oznaczonych symbolem „U/MN1/kz”.
2. Granice terenów, których dotyczy zmiana planu określone są na załącznikach graficznych Nr 1 i 2, stanowiących integralną część niniejszej uchwały.

§ 2.

Zmiana planu, o którym mowa w § 1 zostanie sporządzona w oparciu o Studium uwarunkowań i kierunków zagospodarowania przestrzennego Miasta i Gminy Piwniczna-Zdrój, uchwalone uchwałą Nr XXIII/208/2000 Rady Miasta i Gminy Piwniczna-Zdrój z dnia 7 listopada 2000 r.

§ 3.

Wykonanie uchwały powierza się Burmistrzowi Piwnicznej-Zdroju.

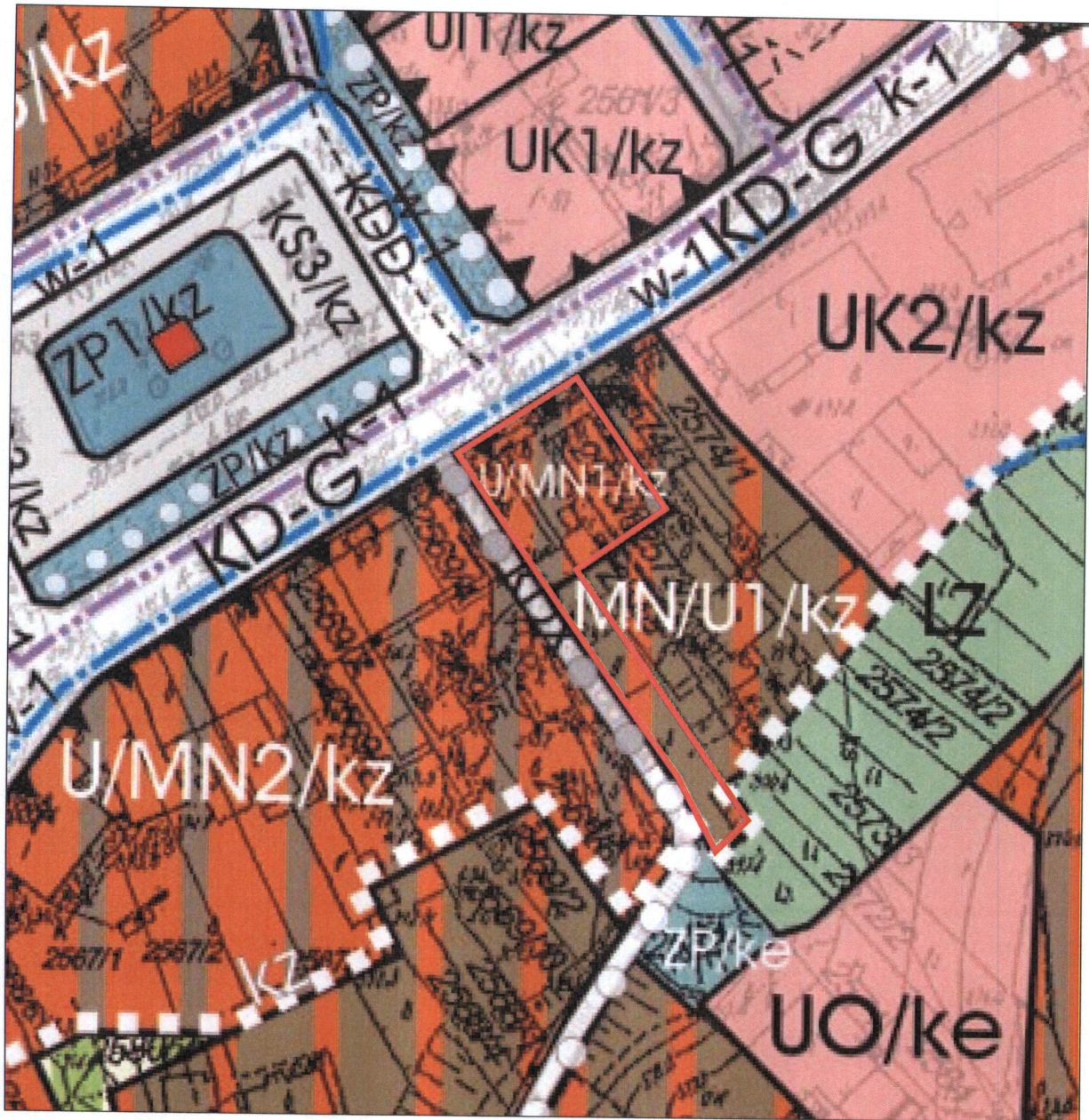
§ 4.

Uchwała wchodzi w życie z dniem podjęcia i podlega ogłoszeniu przez obwieszczenie na tablicach ogłoszeń Urzędu Miejskiego w Piwnicznej-Zdroju oraz zamieszczeniu na stronie internetowej Miasta i Gminy Piwniczna-Zdrój.

Załącznik Nr 1

do UCHWAŁY NR .....  
RADY MIEJSKIEJ W PIWNICZNEJ-ZDROJU  
z dnia .....

miasto Piwniczna-Zdrój

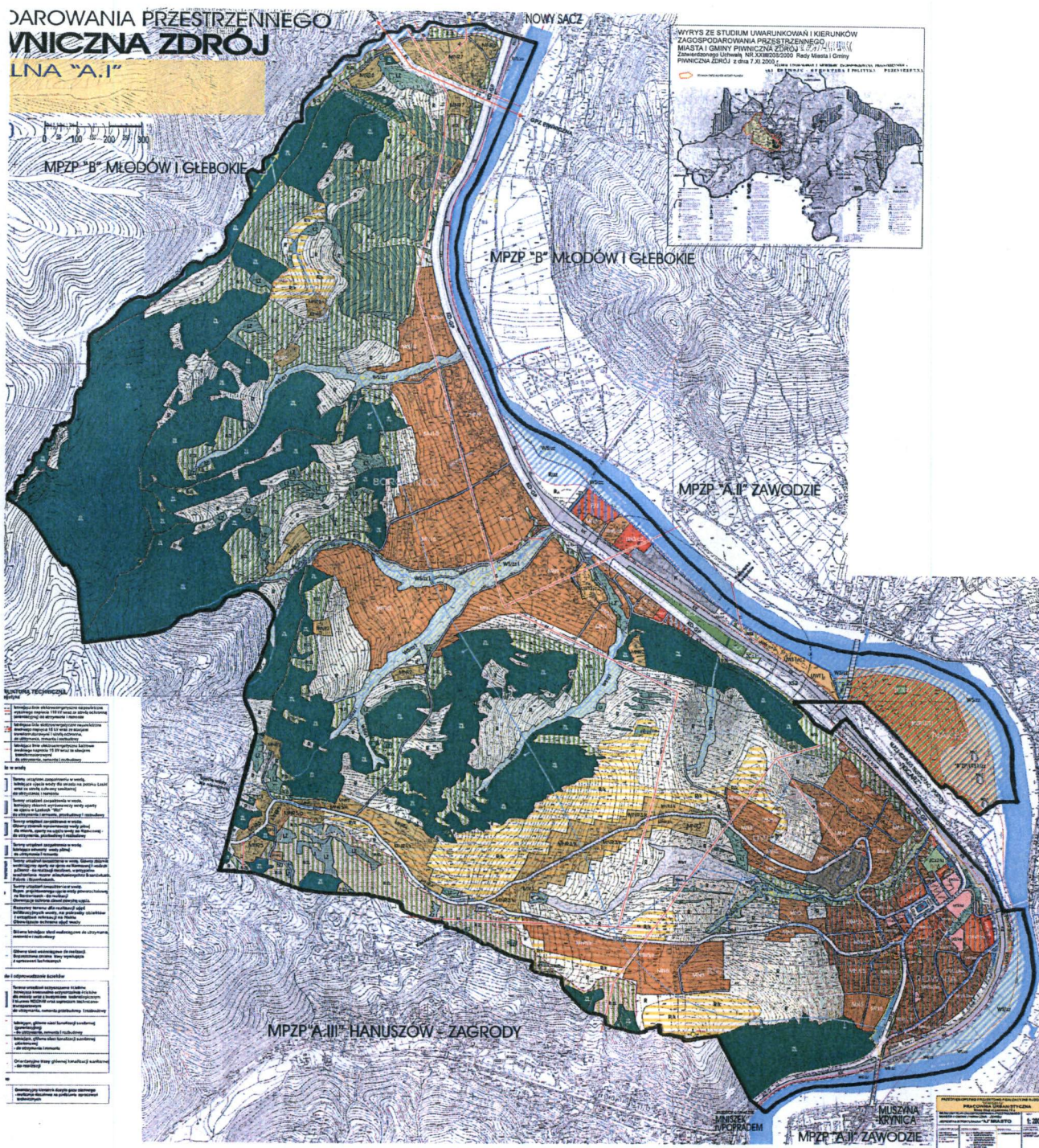


— granica terenów, których dotyczy zmiana przeznaczenia i zmiana części tekstowej

Załącznik Nr 2

do UCHWAŁY NR .....  
RADY MIEJSKIEJ W PIWNICZNEJ-ZDRÓJU  
z dnia .....

miasto Piwniczna-Zdrój



———— granica obszaru, którego dotyczy zmiana części tekstowej w zakresie korekty pojęć w &1.